

## 見積参考資料

# 工事名 R8阿耕 長寿命化 那賀川南岸3期 柳島用水3-3工事(企育)

### ◇経費情報

工種区分	水路工事
単価地区	阿南1
単価使用年月	令和8年6月
施工地域区分	補正なし
前金支出割合	35%を超え 40%以下の場合
契約保証	金銭的保証を必要とする場合
現場環境改善費	計上しない
週休2日確保工事に係る経費補正	週休2日(月単位)

### 注意

「見積参考資料」は入札参加者の迅速で適正な工事費の見積りのための一資料であり、請負契約を拘束するものではない。

事業名	農業水利施設保全対策事業（長寿命化）（農業水路等長寿命化・防災減災事業） 那賀川南岸3期地区
工事名	R 8 阿耕 長寿命化 那賀川南岸3期 柳島用水3 - 3 工事（企育）

項目名	内容
事業主体名	阿南農林事務所 農村整備
事業名	農業水利施設保全対策事業（長寿命化）（農業水路等長寿命化・防災減災事業）
地区名	那賀川南岸3期地区
工事名	R 8 阿耕 長寿命化 那賀川南岸3期 柳島用水3 - 3 工事（企育）
施工場所	阿南市柳島町
工事番号	
工事区分	
積算区分	当初積算
地域区分	徳島県
地区区分	阿南1
工期	
積算体系年月	令和8年3月
単価期適用年月	令和8年6月 A
歩掛期適用年番号	
電力会社名	



事業名	農業水利施設保全対策事業（長寿命化）（農業水路等長寿命化・防災減災事業） 那賀川南岸3期地区
工事名	R 8 阿耕 長寿命化 那賀川南岸3期 柳島用水3 - 3 工事（企育）

項目名	内容
工事名	
工事区分	
積算区分	
積算体系区分	【一般土木工事】R8.5.1～
工種区分	水路工事
工種体系区分	
工事工種体系年番号	
契約保証費	
前払金支出割合	35%を超え40%以下
電力区分	低圧・業者持・1年未満
週休2日補正	4週8休以上（月単位）
熱中症対策補正（現場管理費）	0.00%
施工地域区分	補正なし
現場環境改善費の計上	しない
3次元出来形管理補正（共通仮設費）	補正なし
3次元出来形管理補正（現場管理費）	補正なし

事業名	農業水利施設保全対策事業（長寿命化）（農業水路等長寿命化・防災減災事業） 那賀川南岸3期地区		
工事名	R 8 阿耕 長寿命化 那賀川南岸3期 柳島用水3 - 3 工事（企育）		

項目名	数量	単位	金額	備考
1 工事価格				
2 ・工事原価				
3 純工事費				
4 ・ ・直接工事費				
5 ・ ・ ・直接工事費（仮設工を除く）	1.000	式		
6 ・ ・ ・直接工事費（仮設工）	1.000	式		
7 ・ ・間接工事費				
8 ・ ・ ・共通仮設費				
9 ・ ・ ・ ・運搬費～管繕費等				
10 ・ ・ ・ ・運搬費	1.000	式		
11 ・ ・ ・ ・準備費	1.000	式		
12 ・ ・ ・現場管理費				
13 ・ ・ ・ ・現場管理費（率計上）				



事業名	農業水利施設保全対策事業（長寿命化）（農業水路等長寿命化・防災減災事業） 那賀川南岸3期地区			
工事名	R 8 阿耕 長寿命化 那賀川南岸3期 柳島用水3 - 3 工事（企育）			

工 種 名 称	数 量	単 位	金 額	備 考
直接工事費（仮設工を除く）内訳				
直接工事費（仮設工を除く）	1.000	式		
・土工	1.000	式		
・ ・ 掘削工	1.000	式		
・ ・ 不足土搬入	1.000	式		
・ ・ 残土処理工	1.000	式		
・ 構造物撤去工	1.000	式		
・ ・ 構造物取壊し工	1.000	式		
・ 現場打ち開渠工	1.000	式		
・ ・ 現場打ち開渠工 3 - 1号水路	1.000	式		
・ ・ 現場打ち開渠工 すり付け水路工	1.000	式		
・ ・ 自由勾配側溝	1.000	式		
・ 付帯工	1.000	式		











事業名	農業水利施設保全対策事業（長寿命化）（農業水路等長寿命化・防災減災事業） 那賀川南岸3期地区				
工事名	R 8 阿耕 長寿命化 那賀川南岸3期 柳島用水3 - 3 工事（企育）				

名称（規格）	数量	単位	単価	金額	備考
直接工事費（仮設工を除く）					
・土工	1.000	式			
・ ・ 掘削工	1.000	式			
床掘	230.000	m3			単A B単 1号
掘削	0.600	m3			単A B単 2号
表土撤去 t=200	20.000	m3			単A B単 3号
埋戻し 構造物周辺	160.000	m3			単A B単 4号
埋戻し B<1.0m	60.000	m3			単A B単 5号
表土復旧 t=200	10.000	m3			単A B単 6号
盛土 B<1.0m	9.800	m3			単A B単 7号
法面荒仕上げ	240.000	m <sup>2</sup>			単A B単 8号
盛土法面仕上げ	12.000	m <sup>2</sup>			単A B単 9号
耕起 表土復旧箇所	58.000	m <sup>2</sup>			単A B単 10号
合 計					
・ ・ 不足土搬入	1.000	式			
土砂運搬	13.000	m3			単A B単 11号
購入土	13.000	m3			単A B単 12号

事業名	農業水利施設保全対策事業（長寿命化）（農業水路等長寿命化・防災減災事業） 那賀川南岸3期地区				
工事名	R8阿耕 長寿命化 那賀川南岸3期 柳島用水3-3工事（企育）				

名称(規格)	数量	単位	単価	金額	備考
合計					
・残土処理工					
土砂等運搬	1.000	式			
残土処分 土砂	5.700	m3			単A B単 13号
残土処分 土砂	5.700	m3			単A B単 14号
合計					
・構造物撤去工					
1.000	式				
・構造物取壊し工					
1.000	式				
コンクリート取壊し 鉄筋	71.000	m3			単A B単 15号
コンクリート取壊し 無筋	18.000	m3			単A B単 16号
舗装版切断工 アスファルト, t=40	27.800	m			単A B単 17号
舗装版切断工 コンクリート, t=100	4.900	m			単A B単 18号
舗装版破碎工 コンクリート, t=100	27.000	m <sup>2</sup>			単A B単 19号
殻運搬・処分 鉄筋コンクリート	71.000	m3			単A B単 20号
殻運搬・処分 無筋コンクリート	19.000	m3			単A B単 21号
殻運搬・処分 アスファルト	1.100	m3			単A B単 22号
汚泥運搬・処分	0.100	m3			単A B単 23号

事業名	農業水利施設保全対策事業（長寿命化）（農業水路等長寿命化・防災減災事業） 那賀川南岸3期地区				
工事名	R 8 阿耕 長寿命化 那賀川南岸3期 柳島用水3 - 3 工事（企育）				

名称（規格）	数量	単位	単価	金額	備考
合計					
・現場打ち開渠工	1.000	式			
・ ・現場打ち開渠工 3 - 1号水路	1.000	式			
基礎碎石 RC-40, t=150	150.000	m <sup>2</sup>			単A B単 24号
均しコンクリート ck 18N/mm2	7.500	m3			単A B単 25号
型枠 均しコンクリート	12.000	m <sup>2</sup>			単A B単 26号
コンクリート ck 21N/mm2	43.000	m3			単A B単 27号
型枠 鉄筋構造物	358.000	m <sup>2</sup>			単A B単 28号
鉄筋 SD295, D13	2.288	ton			単A B単 29号
目地板 ゴム発泡体, t=10mm	4	m <sup>2</sup>			単A B単 30号
止水板 CF, 150*5	25.0	m			単A B単 31号
合計					
・ ・現場打ち開渠工 すり付け水路工	1.000	式			
基礎碎石 RC-40, t=150	13.000	m <sup>2</sup>			単A B単 32号
均しコンクリート ck 18N/mm2	0.600	m3			単A B単 33号
型枠 均しコンクリート	0.800	m <sup>2</sup>			単A B単 34号

事業名	農業水利施設保全対策事業(長寿命化)(農業水路等長寿命化・防災減災事業) 那賀川南岸3期地区				
工事名	R 8 阿耕 長寿命化 那賀川南岸3期 柳島用水3 - 3 工事(企育)				

名称(規格)	数量	単位	単価	金額	備考
コンクリート ck 21N/mm2	3.400	m3			単A B単 35号
型枠 鉄筋構造物	26.000	m <sup>2</sup>			単A B単 36号
鉄筋 SD295, D13	0.197	ton			単A B単 37号
目地板 ゴム発泡体, t=10mm	12	m <sup>2</sup>			単A B単 38号
合 計					
・自由勾配側溝	1.000	式			
自由勾配側溝(材料費)	1.000	式			単A B単 39号
自由勾配側溝(設置費)	1.000	式			単A B単 40号
基礎碎石(材料費) RC-40	1.500	m3			単A B単 41号
基礎コンクリート(材料費) 18N/mm2	1.400	m3			単A B単 42号
インバートコンクリート(材料費) 18N/mm2	0.600	m3			単A B単 43号
漏水防止シート(材料費) 改質アスファルトルーフィングシート	8.100	m <sup>2</sup>			単A B単 44号
合 計					
・付帯工	1.000	式			
・・1号見切壁	1.000	式			
基礎碎石 RC-40, t=100	22.000	m <sup>2</sup>			単A B単 45号

事業名	農業水利施設保全対策事業（長寿命化）（農業水路等長寿命化・防災減災事業） 那賀川南岸3期地区				
工事名	R 8 阿耕 長寿命化 那賀川南岸3期 柳島用水3 - 3 工事（企育）				

名称(規格)	数量	単位	単価	金額	備考
コンクリート ck 18N/mm2	9.700	m3			単A B単 46号
型枠 小型構造物	65.000	m <sup>2</sup>			単A B単 47号
差し筋 SD295,D13	0.035	ton			単A B単 48号
合 計					
・平張コンクリート	1.000	式			
コンクリート ck 18N/mm2	9.700	m3			単A B単 49号
型枠 小型構造物	8.800	m <sup>2</sup>			単A B単 50号
合 計					
・舗装工	1.000	式			
・アスファルト舗装	1.000	式			
表層 再生密粒度アスコン(13), t=40	34.000	m <sup>2</sup>			単A B単 51号
路盤材 RC-40, t=100	34.000	m <sup>2</sup>			単A B単 52号
合 計					
・コンクリート舗装	1.000	式			
コンクリート舗装 t=100	4.900	m <sup>2</sup>			単A B単 53号



事業名	農業水利施設保全対策事業（長寿命化）（農業水路等長寿命化・防災減災事業） 那賀川南岸3期地区				
工事名	R8阿耕 長寿命化 那賀川南岸3期 柳島用水3-3工事（企育）				

名称(規格)	数量	単位	単価	金額	備考
直接工事費(仮設工)					
・仮設工	1.000	式			
・・排水処理工	1.000	式			
排水ポンプ(仮設) 作業時排水	1.000	箇所			単A B単 55号
合 計					
・・仮設道路工	1.000	式			
土木シート	476	m <sup>2</sup>			単A B単 56号
敷鉄板 設置～賃料～撤去	385	m <sup>2</sup>			単A B単 57号
耕地復旧 敷鉄板撤去箇所	385.000	m <sup>2</sup>			単A B単 58号
廃プラ処分 土木シート	0.500	ton			単A B単 59号
合 計					
・・安全費	1.000	式			
交通誘導警備員	30.000	人			単A B単 60号
合 計					







事業名	農業水利施設保全対策事業(長寿命化)(農業水路等長寿命化・防災減災事業) 那賀川南岸3期地区				
工事名	R8阿耕 長寿命化 那賀川南岸3期 柳島用水3-3工事(企育)				

コード	名称(規格)	数量	単位	単価	金額	備考
	*** B単-1号 ***					
	床掘		m3		1.000 m3	当たり算出
	SP 床掘り 土砂,上記以外(小規模),-,-	1.000	m3			S単 38号
	合計					
	単価					
	*** B単-2号 ***					
	掘削		m3		1.000 m3	当たり算出
	SP 掘削 土砂,上記以外(小規模),-,-,標準,-,-,-	1.000	m3			S単 34号
	合計					
	単価					
	*** B単-3号 ***					
	表土撤去 t=200		m3		1.000 m3	当たり算出
	SP 掘削 土砂,オ-7°カット,有リ,-,普通土30,000m3未満又は湿地軟弱土,-,-,-	1.000	m3			S単 35号
	合計					
	単価					

事業名	農業水利施設保全対策事業(長寿命化)(農業水路等長寿命化・防災減災事業) 那賀川南岸3期地区
工事名	R8阿耕 長寿命化 那賀川南岸3期 柳島用水3-3工事(企育)

コード	名称(規格)	数量	単位	単価	金額	備考
	*** B単 - 4号 ***					
	埋戻し 構造物周辺		m3		1.000 m3	当たり算出
	SP 積込(ルーズ) 土砂,小規模(標準)	1.100	m3			S単 36号
	人力土工(盛土・埋戻) 砂・砂質土,埋戻,まき出し,タンパ( )	1.000	m3			S単 1号
	合 計					
	単 価					
	*** B単 - 5号 ***					
	埋戻し B<1.0m		m3		1.000 m3	当たり算出
	SP 積込(ルーズ) 土砂,小規模(標準)	1.100	m3			S単 36号
	人力土工(盛土・埋戻) 砂・砂質土,埋戻,まき出し,振動コバ <sup>o</sup> ツ( )	1.000	m3			S単 2号
	合 計					
	単 価					
	*** B単 - 6号 ***					
	表土復旧 t=200		m3		1.000 m3	当たり算出
	SP 掘削 土砂,オープンカット,有り,-,普通土30,000m3未満又は湿地軟弱土,-,-,-	1.000	m3			S単 35号
	合 計					

事業名	農業水利施設保全対策事業(長寿命化)(農業水路等長寿命化・防災減災事業) 那賀川南岸3期地区				
工事名	R8阿耕 長寿命化 那賀川南岸3期 柳島用水3-3工事(企育)				

コード	名称(規格)	数量	単位	単価	金額	備考
	単 価					
	*** B単 - 7号 ***					
	盛土 B<1.0m		m3		1.000 m3	当たり算出
	SP 積込(ルーズ) 土砂,小規模(標準)	1.100	m3			S単 36号
	人力土工(盛土・埋戻) 砂・砂質土,盛土,まき出し,振動コパ <sup>o</sup> ク( )	1.000	m3			S単 3号
	合 計					
	単 価					
	*** B単 - 8号 ***					
	法面荒仕上げ		m <sup>2</sup>		1.000 m <sup>2</sup>	当たり算出
	整形工(人力荒仕上げ) 土砂	1.000	m <sup>2</sup>			S単 4号
	合 計					
	単 価					
	*** B単 - 9号 ***					
	盛土法面仕上げ		m <sup>2</sup>		1.000 m <sup>2</sup>	当たり算出
	SP 法面整形 盛土部,有り,無し,砂質土,砂及び砂質土,粘性土,なし	1.000	m <sup>2</sup>			S単 42号

事業名	農業水利施設保全対策事業(長寿命化)(農業水路等長寿命化・防災減災事業) 那賀川南岸3期地区				
工事名	R8阿耕 長寿命化 那賀川南岸3期 柳島用水3-3工事(企育)				

コード	名称(規格)	数量	単位	単価	金額	備考
	合計					
	単価					
	*** B単 - 10号 ***					
	耕起 表土復旧箇所		m <sup>2</sup>		1.000 m <sup>2</sup>	当たり算出
	耕地復旧(耕起) 有	1.000	m <sup>2</sup>			S単 26号
	合計					
	単価					
	*** B単 - 11号 ***					
	土砂運搬		m <sup>3</sup>		1.000 m <sup>3</sup>	当たり算出
	SP 積込(ルーズ) 土砂,土量50,000m <sup>3</sup> 未満	1.000	m <sup>3</sup>			S単 37号
	SP 土砂等運搬 小規模,ハック材山積0.28m <sup>3</sup> (平積0.2m <sup>3</sup> ),土砂(岩塊・玉石混り土含む),無し,7.5k m以下	1.000	m <sup>3</sup>			S単 39号
	合計					
	単価					
	*** B単 - 12号 ***					

事業名	農業水利施設保全対策事業（長寿命化）（農業水路等長寿命化・防災減災事業） 那賀川南岸3期地区				
工事名	R 8 阿耕 長寿命化 那賀川南岸3期 柳島用水3 - 3 工事（企育）				

コード	名称(規格)	数量	単位	単価	金額	備考
	購入土		m3		1.000 m3	当たり算出
	購入土 土砂,,	1.000	m3			S単 6号
	合計					
	単価					
	*** B単 - 13号 ***					
	土砂等運搬		m3		1.000 m3	当たり算出
	SP 土砂等運搬 小規模,ハ`ツク山積0.28m3(平積0.2m3),土砂(岩塊・玉石混り土含む),無し,19.0 km以下	1.000	m3			S単 40号
	合計					
	単価					
	*** B単 - 14号 ***					
	残土処分 土砂		m3		1.000 m3	当たり算出
	処分費 土砂	1.000	m3			S単 14号
	合計					
	単価					

事業名	農業水利施設保全対策事業(長寿命化)(農業水路等長寿命化・防災減災事業) 那賀川南岸3期地区				
工事名	R8阿耕 長寿命化 那賀川南岸3期 柳島用水3-3工事(企育)				

コード	名称(規格)	数量	単位	単価	金額	備考
	*** B単 - 15号 ***					
	コンクリート取壊し 鉄筋		m3		1.000 m3	当たり算出
	【構造物取壊し】 有筋,なし,機械,昼間施工,する	1.000	m3			S単 22号
	合計					
	単価					
	*** B単 - 16号 ***					
	コンクリート取壊し 無筋		m3		1.000 m3	当たり算出
	【構造物取壊し】 無筋,なし,機械,昼間施工,する	1.000	m3			S単 23号
	合計					
	単価					
	*** B単 - 17号 ***					
	舗装版切断工 アスファルト,t=40		m		1.000 m	当たり算出
	SP 舗装版切断 アスファルト舗装版,15cm以下,-,-	1.000	m			S単 47号
	合計					
	単価					

事業名	農業水利施設保全対策事業(長寿命化)(農業水路等長寿命化・防災減災事業) 那賀川南岸3期地区				
工事名	R8阿耕 長寿命化 那賀川南岸3期 柳島用水3-3工事(企育)				

コード	名称(規格)	数量	単位	単価	金額	備考
	*** B単 - 18号 ***					
	舗装版切断工 コンクリート, t=100		m		1.000 m	当たり算出
	SP 舗装版切断 コンクリート舗装版, -, 15cm以下, -	1.000	m			S単 48号
	合計					
	単価					
	*** B単 - 19号 ***					
	舗装版破碎工 コンクリート, t=100		m <sup>2</sup>		1.000 m <sup>2</sup>	当たり算出
	SP 舗装版破碎 アスファルト舗装版, 無し, 必要, 15cm以下, -, 有り, なし	1.000	m <sup>2</sup>			S単 46号
	合計					
	単価					
	*** B単 - 20号 ***					
	殻運搬・処分 鉄筋コンクリート		m <sup>3</sup>		1.000 m <sup>3</sup>	当たり算出
	SP 殻運搬 コンクリート(鉄筋)構造物とりこわし, 機械積込, 無し, 5.7km以下	1.000	m <sup>3</sup>			S単 43号
	処分費 コンクリート殻(鉄筋)	1.000	m <sup>3</sup>			S単 15号
	合計					
	単価					

事業名	農業水利施設保全対策事業(長寿命化)(農業水路等長寿命化・防災減災事業) 那賀川南岸3期地区				
工事名	R8阿耕 長寿命化 那賀川南岸3期 柳島用水3-3工事(企育)				

コード	名称(規格)	数量	単位	単価	金額	備考
	*** B単 - 21号 ***					
	殻運搬・処分 無筋コンクリート		m3		1.000 m3	当たり算出
	SP 殻運搬 コンクリート(無筋)構造物とりこわし,機械積込,無し,5.7km以下	1.000	m3			S単 44号
	処分費 コンクリート殻(無筋)	1.000	m3			S単 16号
	合計					
	単価					
	*** B単 - 22号 ***					
	殻運搬・処分 アスファルト		m3		1.000 m3	当たり算出
	SP 殻運搬 舗装版破碎,機械積込(舗装版厚15cm以下),無し,6.5km以下	1.000	m3			S単 45号
	処分費 アスファルト殻	1.000	m3			S単 17号
	合計					
	単価					
	*** B単 - 23号 ***					
	汚泥運搬・処分		m3		1.000 m3	当たり算出
	SP 土砂等運搬 小規模,バ ック山積0.28m3(平積0.2m3),土砂(岩塊・玉石混り土含む),無し,35.0	1.000	m3			S単 41号

事業名	農業水利施設保全対策事業（長寿命化）（農業水路等長寿命化・防災減災事業） 那賀川南岸3期地区				
工事名	R 8 阿耕 長寿命化 那賀川南岸3期 柳島用水3 - 3 工事（企育）				

コード	名称(規格)	数量	単位	単価	金額	備考
	km以下					
	処分費 建設汚泥	1.000	m3			S単 18号
	合計					
	単価					
	*** B単 - 24号 ***					
	基礎砕石 RC-40, t=150		m <sup>2</sup>		1.000 m <sup>2</sup>	当たり算出
	SP 基礎砕石 12.5cmを超え17.5cm以下,計上する,なし,再生クラッシュラン RC-40 40~0mm	1.000	m <sup>2</sup>			S単 49号
	合計					
	単価					
	*** B単 - 25号 ***					
	均しコンクリート ck 18N/mm2		m3		1.000 m3	当たり算出
	SP コンクリート 無筋・鉄筋構造物,ハック杓(クレーン機能付)打設,計上する,-,一般養生,-,-,-,なし, 18-8-25(20)(高炉B) W/C60%	1.000	m3			S単 59号
	合計					
	単価					

事業名	農業水利施設保全対策事業(長寿命化)(農業水路等長寿命化・防災減災事業) 那賀川南岸3期地区
工事名	R8阿耕 長寿命化 那賀川南岸3期 柳島用水3-3工事(企育)

コード	名称(規格)	数量	単位	単価	金額	備考
	*** B単 - 26号 ***					
	型枠 均しコンクリート		m <sup>2</sup>		1.000 m <sup>2</sup>	当たり算出
	SP 型枠 一般型枠,均しコンクリート	1.000	m <sup>2</sup>			S単 51号
	合計					
	単価					
	*** B単 - 27号 ***					
	コンクリート ck 21N/mm2		m <sup>3</sup>		1.000 m <sup>3</sup>	当たり算出
	SP コンクリート 無筋・鉄筋構造物,ハック材(クレン機能付)打設,計上する,-,-,一般養生,-,-,-,なし, 21-12-25(20)(高炉B) W/C55%	1.000	m <sup>3</sup>			S単 60号
	合計					
	単価					
	*** B単 - 28号 ***					
	型枠 鉄筋構造物		m <sup>2</sup>		1.000 m <sup>2</sup>	当たり算出
	SP 型枠 一般型枠,鉄筋・無筋構造物	1.000	m <sup>2</sup>			S単 52号
	合計					
	単価					

事業名	農業水利施設保全対策事業(長寿命化)(農業水路等長寿命化・防災減災事業) 那賀川南岸3期地区				
工事名	R8阿耕 長寿命化 那賀川南岸3期 柳島用水3-3工事(企育)				

コード	名称(規格)	数量	単位	単価	金額	備考
	*** B単 - 29号 ***					
	鉄筋 SD295,D13		ton		1.000 ton	当たり算出
	鉄筋工(加工・組立) 加工・組立,一般構造物,D13,SD295,なし	1.000	ton			S単 62号
	合計					
	単価					
	*** B単 - 30号 ***					
	目地板 ゴム発泡体,t=10mm		m <sup>2</sup>		1.000 m <sup>2</sup>	当たり算出
	SP 目地板 30m2未満,計上する,目地板(ゴム発泡体) t=10mm	1.000	m <sup>2</sup>			S単 54号
	合計					
	単価					
	*** B単 - 31号 ***					
	止水板 CF,150*5		m		1.000 m	当たり算出
	SP 止水板 計上する(塩ビ製),CF 150mm×5mm	1.000	m			S単 55号
	合計					
	単価					

事業名	農業水利施設保全対策事業(長寿命化)(農業水路等長寿命化・防災減災事業) 那賀川南岸3期地区				
工事名	R8阿耕 長寿命化 那賀川南岸3期 柳島用水3-3工事(企育)				

コード	名称(規格)	数量	単位	単価	金額	備考
	*** B単 - 32号 ***					
	基礎碎石 RC-40,t=150		m <sup>2</sup>		1.000 m <sup>2</sup>	当たり算出
	SP 基礎碎石 12.5cmを超え17.5cm以下,計上する,なし,再生クラッシャラン RC-40 40~0mm	1.000	m <sup>2</sup>			S単 49号
	合計					
	単価					
	*** B単 - 33号 ***					
	均しコンクリート ck 18N/mm2		m3		1.000 m3	当たり算出
	SP コンクリート 無筋・鉄筋構造物,ハック杓(クレーン機能付)打設,計上する,-,一般養生,-,-,-,なし, 18-8-25(20)(高炉B) W/C60%	1.000	m3			S単 59号
	合計					
	単価					
	*** B単 - 34号 ***					
	型枠 均しコンクリート		m <sup>2</sup>		1.000 m <sup>2</sup>	当たり算出
	SP 型枠 一般型枠,均しコンクリート	1.000	m <sup>2</sup>			S単 51号
	合計					

事業名	農業水利施設保全対策事業(長寿命化)(農業水路等長寿命化・防災減災事業) 那賀川南岸3期地区
工事名	R8阿耕 長寿命化 那賀川南岸3期 柳島用水3-3工事(企育)

コード	名称(規格)	数量	単位	単価	金額	備考
	単 価					
	*** B単 - 35号 ***					
	コンクリート ck 21N/mm2		m3		1.000 m3	当たり算出
	SP コンクリート 無筋・鉄筋構造物,ハック杓(クレーン機能付)打設,計上する,-,一般養生,-,-,-,なし, 21-12-25(20)(高炉B) W/C55%	1.000	m3			S単 60号
	合 計					
	単 価					
	*** B単 - 36号 ***					
	型枠 鉄筋構造物		m <sup>2</sup>		1.000 m <sup>2</sup>	当たり算出
	SP 型枠 一般型枠,鉄筋・無筋構造物	1.000	m <sup>2</sup>			S単 52号
	合 計					
	単 価					
	*** B単 - 37号 ***					
	鉄筋 SD295,D13		ton		1.000 ton	当たり算出
	鉄筋工(加工・組立) 加工・組立,一般構造物,D13,SD295,なし	1.000	ton			S単 62号

事業名	農業水利施設保全対策事業(長寿命化)(農業水路等長寿命化・防災減災事業) 那賀川南岸3期地区					
工事名	R8阿耕 長寿命化 那賀川南岸3期 柳島用水3-3工事(企育)					

コード	名称(規格)	数量	単位	単価	金額	備考
	合計					
	単価					
	*** B単 - 38号 ***					
	目地板 ゴム発泡体, t=10mm		m <sup>2</sup>		1.000 m <sup>2</sup>	当たり算出
	SP 目地板 30m <sup>2</sup> 未満, 計上する, 目地板(ゴム発泡体) t=10mm	1.000	m <sup>2</sup>			S単 54号
	合計					
	単価					
	*** B単 - 39号 ***					
	自由勾配側溝(材料費)		式		1.000 式	当たり算出
	自由勾配側溝【暫定単価】 暗渠(横断用), B800*H600*L2000, T-25, ,	2.000	本			S単 7号
	自由勾配側溝【暫定単価】 暗渠(横断用), B800*H600*L1171/879, T-25, ,	1.000	本			S単 8号
	自由勾配側溝【暫定単価】 暗渠(横断用), B800*H600*L898/1152, T-25, ,	1.000	本			S単 9号
	合計					
	単価					
	*** B単 - 40号 ***					

事業名	農業水利施設保全対策事業(長寿命化)(農業水路等長寿命化・防災減災事業) 那賀川南岸3期地区				
工事名	R 8 阿耕 長寿命化 那賀川南岸3期 柳島用水3 - 3 工事(企育)				

コード	名称(規格)	数量	単位	単価	金額	備考
	自由勾配側溝(設置費)		式		1.000 式	当たり算出
	【排水構造物工】(標準品) 自由勾配側溝,昼間施工,L=2000,1000kgを超え2000kg/個以下,なし,基礎碎石の 施工有り,-	4.000	m			S単 24号
	【排水構造物工】(加工品) 自由勾配側溝,昼間施工,L=2000,1000kg/個以下,なし,基礎碎石の施工有り,-	2.050	m			S単 25号
	合計					
	単価					
	*** B単 - 41号 ***					
	基礎碎石(材料費) RC-40		m3		1.000 m3	当たり算出
	再生クラッシュラン ,RC-40 40~0mm,	1.000	m3			S単 10号
	合計					
	単価					
	*** B単 - 42号 ***					
	基礎コンクリート(材料費) 18N/mm2		m3		1.000 m3	当たり算出
	生コンクリート(高炉B) ,18N/mm2 8cm 25(20)mm(W/C=60%以下),	1.000	m3			S単 11号
	合計					
	単価					

事業名	農業水利施設保全対策事業(長寿命化)(農業水路等長寿命化・防災減災事業) 那賀川南岸3期地区				
工事名	R8阿耕 長寿命化 那賀川南岸3期 柳島用水3-3工事(企育)				

コード	名称(規格)	数量	単位	単価	金額	備考
	*** B単 - 43号 ***					
	インパートコンクリート(材料費) 18N/mm2		m3		1.000 m3	当たり算出
	生コンクリート(高炉B) ,18N/mm2 8cm 25(20)mm(W/C=60%以下),	1.000	m3			S単 11号
	合 計					
	単 価					
	*** B単 - 44号 ***					
	漏水防止シート(材料費) 改質アスファルトルーフィングシート		m <sup>2</sup>		1.000 m <sup>2</sup>	当たり算出
	漏水防止シート 改質アスファルトルーフィングシート,,	1.000	m <sup>2</sup>			S単 12号
	合 計					
	単 価					
	*** B単 - 45号 ***					
	基礎碎石 RC-40, t=100		m <sup>2</sup>		1.000 m <sup>2</sup>	当たり算出
	SP 基礎碎石 7.5cmを超え12.5cm以下,計上する,なし,再生クラッシュラン RC-40 40~0mm	1.000	m <sup>2</sup>			S単 50号
	合 計					
	単 価					

事業名	農業水利施設保全対策事業(長寿命化)(農業水路等長寿命化・防災減災事業) 那賀川南岸3期地区
工事名	R8阿耕 長寿命化 那賀川南岸3期 柳島用水3-3工事(企育)

コード	名称(規格)	数量	単位	単価	金額	備考
	*** B単 - 46号 ***					
	コンクリート ck 18N/mm2		m3		1.000 m3	当たり算出
	SP コンクリート 小型構造物,ハック杓(クレン機能付)打設,計上する,-,一般養生,-,-,-,なし,18-8-25(20)(高炉B) W/C60%	1.000	m3			S単 61号
	合計					
	単価					
	*** B単 - 47号 ***					
	型枠 小型構造物		m <sup>2</sup>		1.000 m <sup>2</sup>	当たり算出
	SP 型枠 一般型枠,小型構造物	1.000	m <sup>2</sup>			S単 53号
	合計					
	単価					
	*** B単 - 48号 ***					
	差し筋 SD295,D13		ton		1.000 ton	当たり算出
	鉄筋工(加工・組立) 加工・組立,差筋および杭頭処理,D13,SD295,なし	1.000	ton			S単 63号
	合計					

事業名	農業水利施設保全対策事業(長寿命化)(農業水路等長寿命化・防災減災事業) 那賀川南岸3期地区				
工事名	R8阿耕 長寿命化 那賀川南岸3期 柳島用水3-3工事(企育)				

コード	名称(規格)	数量	単位	単価	金額	備考
	単 価					
	*** B単 - 49号 ***					
	コンクリート ck 18N/mm2		m3		1.000 m3	当たり算出
	SP コンクリート 小型構造物,ハック柄(クレン機能付)打設,計上する,-,一般養生,-,-,-,なし,18-8-25(20)(高炉B) W/C60%	1.000	m3			S単 61号
	合 計					
	単 価					
	*** B単 - 50号 ***					
	型枠 小型構造物		m <sup>2</sup>		1.000 m <sup>2</sup>	当たり算出
	SP 型枠 一般型枠,小型構造物	1.000	m <sup>2</sup>			S単 53号
	合 計					
	単 価					
	*** B単 - 51号 ***					
	表層 再生密粒度アスコン(13),t=40		m <sup>2</sup>		1.000 m <sup>2</sup>	当たり算出
	SP 表層(車道・路肩部) 1.4m以上3.0m以下,40mm,各種(2.30以上2.40t/m3未満),プライムコート 各種,なし,密	1.000	m <sup>2</sup>			S単 56号

事業名	農業水利施設保全対策事業(長寿命化)(農業水路等長寿命化・防災減災事業) 那賀川南岸3期地区
工事名	R 8 阿耕 長寿命化 那賀川南岸3期 柳島用水3 - 3 工事(企育)

コード	名称(規格)	数量	単位	単価	金額	備考
	粒度アスコ(20)					
	合計					
	単価					
	*** B単 - 52号 ***					
	路盤材 RC-40, t=100		m <sup>2</sup>		1.000 m <sup>2</sup>	当たり算出
	SP 基礎碎石 7.5cmを超え12.5cm以下,計上する,なし,再生クラッシュラン RC-40 40~0mm	1.000	m <sup>2</sup>			S単 50号
	合計					
	単価					
	*** B単 - 53号 ***					
	コンクリート舗装 t=100		m <sup>2</sup>		1.000 m <sup>2</sup>	当たり算出
	SP コンクリート 無筋・鉄筋構造物,ハック杓(クレーン機能付)打設,計上する,-,-,一般養生,-,-,-,なし, 18-8-25(20)(高炉B) W/C60%	0.100	m <sup>3</sup>			S単 59号
	合計					
	単価					
	*** B単 - 54号 ***					

事業名	農業水利施設保全対策事業（長寿命化）（農業水路等長寿命化・防災減災事業） 那賀川南岸3期地区				
工事名	R 8 阿耕 長寿命化 那賀川南岸3期 柳島用水3 - 3 工事（企育）				

コード	名称(規格)	数量	単位	単価	金額	備考
	路盤材 RC-40, t=100		m <sup>2</sup>		1.000 m <sup>2</sup>	当たり算出
	SP 基礎碎石 7.5cmを超え12.5cm以下,計上する,なし,再生クラッシュラン RC-40 40~0mm	1.000	m <sup>2</sup>			S単 50号
	合計					
	単価					
	*** B単 - 55号 ***					
	排水ポンプ(仮設) 作業時排水		箇所		1.000 箇所	当たり算出
	排水ポンプ設置撤去(小口径) 口径 50mm,なし	1.000	箇所			S単 28号
	排水ポンプ運転(小口径) ,作業時排水,0以上~7未満,発動発電機,なし	1.000	箇所			S単 27号
	合計					
	単価					
	*** B単 - 56号 ***					
	土木シート		m <sup>2</sup>		1.000 m <sup>2</sup>	当たり算出
	土工用マット(シート類)敷設・撤去 敷設~撤去	1.000	m <sup>2</sup>			S単 30号
	合計					
	単価					

事業名	農業水利施設保全対策事業(長寿命化)(農業水路等長寿命化・防災減災事業) 那賀川南岸3期地区				
工事名	R8阿耕 長寿命化 那賀川南岸3期 柳島用水3-3工事(企育)				

コード	名称(規格)	数量	単位	単価	金額	備考
	*** B単 - 57号 ***					
	敷鉄板 設置～賃料～撤去		m <sup>2</sup>		1.000 m <sup>2</sup>	当たり算出
	敷鉄板設置・撤去工 設置～賃料～撤去,150,1,あり	1.000	m <sup>2</sup>			S単 29号
	合計					
	単価					
	*** B単 - 58号 ***					
	耕地復旧 敷鉄板撤去箇所		m <sup>2</sup>		1.000 m <sup>2</sup>	当たり算出
	耕地復旧(耕起) 有	1.000	m <sup>2</sup>			S単 26号
	合計					
	単価					
	*** B単 - 59号 ***					
	廃プラ処分 土木シート		ton		1.000 ton	当たり算出
	SP 現場発生品及び支給品運搬 森林 クレーン装置付2t積,吊能力2.9t,無し,11.0km以下	1.000	ton			S単 57号
	処分費 廃プラスチック	1.000	ton			S単 19号
	合計					
	単価					

事業名	農業水利施設保全対策事業(長寿命化)(農業水路等長寿命化・防災減災事業) 那賀川南岸3期地区
工事名	R8阿耕 長寿命化 那賀川南岸3期 柳島用水3-3工事(企育)

コード	名称(規格)	数量	単位	単価	金額	備考
	*** B単 - 60号 ***					
	交通誘導警備員		人		1.000 人	当たり算出
	交通誘導警備員 B	1.000	人			S単 5号
	合計					
	単価					
	*** B単 - 61号 ***					
	仮設材輸送費		ton		1.000 ton	当たり算出
	輸送費(仮設材) 、12m以内、10kmまで、往復計上、計上する(敷鉄板)、基地(積込・取卸)、	1.000	ton			S単 31号
	合計					
	単価					
	*** B単 - 62号 ***					
	刈払工		ha		1.000 ha	当たり算出
	刈払工 チェンソー、0~40	1.000	ha			S単 32号
	集積工 集積・積込	1.000	ha			S単 33号
	合計					

事業名	農業水利施設保全対策事業（長寿命化）（農業水路等長寿命化・防災減災事業） 那賀川南岸3期地区				
工事名	R 8 阿耕 長寿命化 那賀川南岸3期 柳島用水3 - 3 工事（企育）				

コード	名称(規格)	数量	単位	単価	金額	備考
	単 価					
	*** B単 - 63号 ***					
	運搬・処分 草		ton		1.000 ton	当たり算出
	SP 現場発生産品及び支給品運搬 森林 クレーン装置付2t積,吊能力2.9t,無し,28.0km以下	1.000	ton			S単 58号
	処分費 草	1.000	ton			S単 20号
	合 計					
	単 価					
	*** B単 - 64号 ***					
	運搬・処分 伐木		ton		1.000 ton	当たり算出
	SP 現場発生産品及び支給品運搬 森林 クレーン装置付2t積,吊能力2.9t,無し,28.0km以下	1.000	ton			S単 58号
	処分費 伐木	1.000	ton			S単 21号
	合 計					
	単 価					
	*** B単 - 65号 ***					
	土壌分析試験費		式		1.000 式	当たり算出



事業名	農業水利施設保全対策事業(長寿命化)(農業水路等長寿命化・防災減災事業) 那賀川南岸3期地区				
工事名	R8阿耕 長寿命化 那賀川南岸3期 柳島用水3-3工事(企育)				

コード	名称	数量	単位	単価	金額	備考
	*** S単-1号 ***					
	人力土工(盛土・埋戻)		m3		10.000 m3	当たり算出
	人力土工(盛土・埋戻) 砂・砂質土,埋戻,まき出し,タンパ( )			基本給時間:8.0 深夜時間:0.0	超勤時間:0.0 週休:月単位	
	1)土質区分 2)作業区分	砂・砂質土 埋戻		時間的制約:なし 夜間制約作業時間:0.0	制約作業時間:0.0	
	3)施工区分 4)締固め区分	まき出し タンパ( )				
	特殊作業員		0.340	人		
	普通作業員		0.680	人		
	諸雑費 10%		0.100			
	合計					算出数量 10.000 m3
	単価			m3		
	*** S単-2号 ***					
	人力土工(盛土・埋戻)		m3		10.000 m3	当たり算出
	人力土工(盛土・埋戻) 砂・砂質土,埋戻,まき出し,振動コパ°々( )			基本給時間:8.0 深夜時間:0.0	超勤時間:0.0 週休:月単位	
	1)土質区分 2)作業区分	砂・砂質土 埋戻		時間的制約:なし 夜間制約作業時間:0.0	制約作業時間:0.0	
	3)施工区分 4)締固め区分	まき出し 振動コパ°々( )				
	特殊作業員		0.200	人		
	普通作業員		0.680	人		

事業名	農業水利施設保全対策事業(長寿命化)(農業水路等長寿命化・防災減災事業) 那賀川南岸3期地区				
工事名	R8阿耕 長寿命化 那賀川南岸3期 柳島用水3-3工事(企育)				

コード	名称	数量	単位	単価	金額	備考
	諸雑費 10%	0.100				
	合計					算出数量 10.000 m3
	単価		m3			
	*** S単 - 3号 ***					
	人力土工(盛土・埋戻)		m3		10.000 m3	当たり算出
	人力土工(盛土・埋戻) 砂・砂質土,盛土,まき出し,振動コンパクタ( )			基本給時間:8.0 深夜時間:0.0	超勤時間:0.0 週休:月単位	
	1)土質区分	砂・砂質土		時間的制約:なし	制約作業時間:0.0	
	2)作業区分	盛土		夜間制約作業時間:0.0		
	3)施工区分	まき出し				
	4)締固め区分	振動コンパクタ( )				
	特殊作業員	0.200	人			
	普通作業員	0.680	人			
	諸雑費 10%	0.100				
	合計					算出数量 10.000 m3
	単価		m3			
	*** S単 - 4号 ***					
	整形工(人力荒仕上げ)		m <sup>2</sup>		10.000 m <sup>2</sup>	当たり算出
	整形工(人力荒仕上げ) 土砂			基本給時間:8.0 深夜時間:0.0	超勤時間:0.0 週休:月単位	

事業名	農業水利施設保全対策事業（長寿命化）（農業水路等長寿命化・防災減災事業） 那賀川南岸3期地区				
工事名	R 8 阿耕 長寿命化 那賀川南岸3期 柳島用水3 - 3 工事（企育）				

コード	名称	数量	単位	単価	金額	備考
	1)土質区分	土砂		時間的制約:なし 夜間制約作業時間:0.0	制約作業時間:0.0	
	普通作業員	0.120	人			
	合計					算出数量 10.000 m <sup>2</sup>
	単価		m <sup>2</sup>			
	*** S単 - 5号 ***					
	交通誘導警備員 B		人		1.000 人	当たり算出
	交通誘導警備員 B			基本給時間:8.0 深夜時間:0.0	超勤時間:0.0 週休:月単位	
	1)労務コード 2)労務単価算定区分			時間的制約:なし 夜間制約作業時間:0.0	制約作業時間:0.0	
	交通誘導警備員 B	1.000	人			
	合計					算出数量 1.000 人
	単価					
	*** S単 - 6号 ***					
	購入土		m3		1.000 各単位	当たり算出
	購入土 土砂			基本給時間:8.0 深夜時間:0.0	超勤時間:0.0 週休:月単位	
	1)資材区分 2)地域資材単価コード ( P )			時間的制約:なし 夜間制約作業時間:0.0	制約作業時間:0.0	
	3)地区資材単価コード ( J ) 4)施設機械資材単価コード ( K )					

事業名	農業水利施設保全対策事業（長寿命化）（農業水路等長寿命化・防災減災事業） 那賀川南岸3期地区				
工事名	R 8 阿耕 長寿命化 那賀川南岸3期 柳島用水3 - 3 工事（企育）				

コード	名称	数量	単位	単価	金額	備考
	購入土 土砂	1.000	m3			
	合計					算出数量 1.000 各単位
	単価					
	*** S単 - 7号 ***					
	自由勾配側溝【暫定単価】		本		1.000 各単位	当たり算出
	自由勾配側溝【暫定単価】 暗渠(横断用),B800*H600*L2000,T-25,,			基本給時間:8.0 深夜時間:0.0	超勤時間:0.0 週休:月単位	
	1)資材区分 2)地域資材単価コード(P)			時間的制約:なし 夜間制約作業時間:0.0	制約作業時間:0.0	
	3)地区資材単価コード(J) 4)施設機械資材単価コード(K)					
	自由勾配側溝【暫定単価】 暗渠(横断用),B800*H600*L2000,T-25	1.000	本			
	合計					算出数量 1.000 各単位
	単価					
	*** S単 - 8号 ***					
	自由勾配側溝【暫定単価】		本		1.000 各単位	当たり算出
	自由勾配側溝【暫定単価】 暗渠(横断用),B800*H600*L1171/879,T-25,,			基本給時間:8.0 深夜時間:0.0	超勤時間:0.0 週休:月単位	
	1)資材区分 2)地域資材単価コード(P)			時間的制約:なし 夜間制約作業時間:0.0	制約作業時間:0.0	
	3)地区資材単価コード(J) 4)施設機械資材単価コード(K)					

事業名	農業水利施設保全対策事業（長寿命化）（農業水路等長寿命化・防災減災事業） 那賀川南岸3期地区				
工事名	R 8 阿耕 長寿命化 那賀川南岸3期 柳島用水3 - 3 工事（企育）				

コード	名称	数量	単位	単価	金額	備考
	自由勾配側溝【暫定単価】 暗渠(横断用),B800*H600*L1171/879,T-25	1.000	本			
	合計					算出数量 1.000 各単位
	単価					
	*** S単 - 9号 ***					
	自由勾配側溝【暫定単価】		本		1.000 各単位	当たり算出
	自由勾配側溝【暫定単価】 暗渠(横断用),B800*H600*L898/1152,T-25,,			基本給時間:8.0 深夜時間:0.0	超勤時間:0.0 週休:月単位	
	1)資材区分			時間的制約:なし	制約作業時間:0.0	
	2)地域資材単価コード(P)			夜間制約作業時間:0.0		
	3)地区資材単価コード(J)					
	4)施設機械資材単価コード(K)					
	自由勾配側溝【暫定単価】 暗渠(横断用),B800*H600*L898/1152,T-25	1.000	本			
	合計					算出数量 1.000 各単位
	単価					
	*** S単 - 10号 ***					
	再生クラッシャー		m3		1.000 各単位	当たり算出
	再生クラッシャー ,RC-40 40~0mm,			基本給時間:8.0 深夜時間:0.0	超勤時間:0.0 週休:月単位	
	1)資材区分			時間的制約:なし	制約作業時間:0.0	
	2)地域資材単価コード(P)			夜間制約作業時間:0.0		
	3)地区資材単価コード(J)					
	4)施設機械資材単価コード(K)					

事業名	農業水利施設保全対策事業(長寿命化)(農業水路等長寿命化・防災減災事業) 那賀川南岸3期地区				
工事名	R8阿耕 長寿命化 那賀川南岸3期 柳島用水3-3工事(企育)				

コード	名称	数量	単位	単価	金額	備考
	再生クラッシュラン RC-40 40~0mm	1.000	m3			
	合計					算出数量 1.000 各単位
	単価					
	*** S単 - 11号 ***					
	生コンクリート(高炉B)		m3		1.000 各単位	当たり算出
	生コンクリート(高炉B) ,18N/mm2 8cm 25(20)mm(W/C=60%以下),			基本給時間:8.0 深夜時間:0.0	超勤時間:0.0 週休:月単位	
	1)資材区分 2)地域資材単価コード(P)			時間的制約:なし 夜間制約作業時間:0.0	制約作業時間:0.0	
	3)地区資材単価コード(J) 4)施設機械資材単価コード(K)					
	生コンクリート(高炉B) 18N/mm2 8cm 25(20)mm(W/C=60%以下)	1.000	m3			
	合計					算出数量 1.000 各単位
	単価					
	*** S単 - 12号 ***					
	漏水防止シート		m <sup>2</sup>		1.000 各単位	当たり算出
	漏水防止シート 改質アスファルトルーフィングシート,,			基本給時間:8.0 深夜時間:0.0	超勤時間:0.0 週休:月単位	
	1)資材区分 2)地域資材単価コード(P)			時間的制約:なし 夜間制約作業時間:0.0	制約作業時間:0.0	
	3)地区資材単価コード(J) 4)施設機械資材単価コード(K)					

事業名	農業水利施設保全対策事業(長寿命化)(農業水路等長寿命化・防災減災事業) 那賀川南岸3期地区				
工事名	R8阿耕 長寿命化 那賀川南岸3期 柳島用水3-3工事(企育)				

コード	名称	数量	単位	単価	金額	備考
	漏水防止シート 改質アスファルトルーフィングシート	1.000	m <sup>2</sup>			
	合計					算出数量 1.000 各単位
	単価					
	*** S単 - 13号 ***					
	土壌分析試験費		式		1.000 各単位	当たり算出
	土壌分析試験費 条例第58条,規則第35条(諸経費含,29項目,銅含む),,			基本給時間:8.0 深夜時間:0.0	超勤時間:0.0 週休:補正なし	
	1)資材区分 2)地域資材単価コード(P)			時間的制約:なし 夜間制約作業時間:0.0	制約作業時間:0.0	
	3)地区資材単価コード(J) 4)施設機械資材単価コード(K)					
	土壌分析試験費 条例第58条,規則第35条(諸経費含,29項目,銅含む)	1.000	式			
	合計					算出数量 1.000 各単位
	単価					
	*** S単 - 14号 ***					
	処分費		m <sup>3</sup>		1.000 各単位	当たり算出
	処分費 土砂			基本給時間:8.0 深夜時間:0.0	超勤時間:0.0 週休:月単位	
	1)地域資材単価コード 2)資材規格	土砂		時間的制約:なし 夜間制約作業時間:0.0	制約作業時間:0.0	
	3)単価の入力					

事業名	農業水利施設保全対策事業（長寿命化）（農業水路等長寿命化・防災減災事業） 那賀川南岸3期地区				
工事名	R 8 阿耕 長寿命化 那賀川南岸3期 柳島用水3 - 3 工事（企育）				

コード	名称	数量	単位	単価	金額	備考
	処分費 土砂	1.000	m3			
	合計					算出数量 1.000 各単位
	単価					
	*** S単 - 15号 ***					
	処分費		m3		1.000 各単位	当たり算出
	処分費 コンクリート殻（鉄筋）			基本給時間:8.0 深夜時間:0.0	超勤時間:0.0 週休:月単位	
	1)地域資材単価コード 2)資材規格	コンクリート殻（鉄筋）		時間的制約:なし 夜間制約作業時間:0.0	制約作業時間:0.0	
	3)単価の入力					
	処分費 コンクリート殻（鉄筋）	1.000	m3			
	合計					算出数量 1.000 各単位
	単価					
	*** S単 - 16号 ***					
	処分費		m3		1.000 各単位	当たり算出
	処分費 コンクリート殻（無筋）			基本給時間:8.0 深夜時間:0.0	超勤時間:0.0 週休:月単位	
	1)地域資材単価コード 2)資材規格	コンクリート殻（無筋）		時間的制約:なし 夜間制約作業時間:0.0	制約作業時間:0.0	
	3)単価の入力					

事業名	農業水利施設保全対策事業（長寿命化）（農業水路等長寿命化・防災減災事業） 那賀川南岸3期地区				
工事名	R8阿耕 長寿命化 那賀川南岸3期 柳島用水3-3工事（企育）				

コード	名称	数量	単位	単価	金額	備考
	処分費 コンクリート殻（無筋）	1.000	m3			
	合計					算出数量 1.000 各単位
	単価					
	*** S単 - 17号 ***					
	処分費		m3		1.000 各単位	当たり算出
	処分費 アスファルト殻			基本給時間:8.0 深夜時間:0.0	超勤時間:0.0 週休:月単位	
	1)地域資材単価コード 2)資材規格	アスファルト殻		時間的制約:なし 夜間制約作業時間:0.0	制約作業時間:0.0	
	3)単価の入力					
	処分費 アスファルト殻	1.000	m3			
	合計					算出数量 1.000 各単位
	単価					
	*** S単 - 18号 ***					
	処分費		m3		1.000 各単位	当たり算出
	処分費 建設汚泥			基本給時間:8.0 深夜時間:0.0	超勤時間:0.0 週休:月単位	
	1)地域資材単価コード 2)資材規格	建設汚泥		時間的制約:なし 夜間制約作業時間:0.0	制約作業時間:0.0	
	3)単価の入力					

事業名	農業水利施設保全対策事業（長寿命化）（農業水路等長寿命化・防災減災事業） 那賀川南岸3期地区				
工事名	R 8 阿耕 長寿命化 那賀川南岸3期 柳島用水3 - 3 工事（企育）				

コード	名称	数量	単位	単価	金額	備考
	処分費 建設汚泥	1.000	m3			
	合計					算出数量 1.000 各単位
	単価					
	*** S単 - 19号 ***					
	処分費		ton		1.000 各単位	当たり算出
	処分費 廃プラスチック			基本給時間:8.0 深夜時間:0.0	超勤時間:0.0 週休:月単位	
	1)地域資材単価コード 2)資材規格	廃プラスチック		時間的制約:なし 夜間制約作業時間:0.0	制約作業時間:0.0	
	3)単価の入力					
	処分費 廃プラスチック	1.000	ton			
	合計					算出数量 1.000 各単位
	単価					
	*** S単 - 20号 ***					
	処分費		ton		1.000 各単位	当たり算出
	処分費 草			基本給時間:8.0 深夜時間:0.0	超勤時間:0.0 週休:月単位	
	1)地域資材単価コード 2)資材規格	草		時間的制約:なし 夜間制約作業時間:0.0	制約作業時間:0.0	
	3)単価の入力					

事業名	農業水利施設保全対策事業（長寿命化）（農業水路等長寿命化・防災減災事業） 那賀川南岸3期地区				
工事名	R 8 阿耕 長寿命化 那賀川南岸3期 柳島用水3 - 3 工事（企育）				

コード	名称	数量	単位	単価	金額	備考
	処分費 草	1.000	ton			
	合計					算出数量 1.000 各単位
	単価					
	*** S単 - 21号 ***					
	処分費		ton		1.000 各単位	当たり算出
	処分費 伐木			基本給時間:8.0 深夜時間:0.0	超勤時間:0.0 週休:月単位	
	1)地域資材単価コード 2)資材規格	伐木		時間的制約:なし 夜間制約作業時間:0.0	制約作業時間:0.0	
	3)単価の入力					
	処分費 伐木	1.000	ton			
	合計					算出数量 1.000 各単位
	単価					
	*** S単 - 22号 ***					
	【構造物取壊し】		m3		1.000 m3	当たり算出
	【構造物取壊し】 有筋,なし,機械,昼間施工,する			基本給時間:8.0 深夜時間:0.0	超勤時間:0.0 週休:月単位	
	1)作業区分 2)時間的制約	有筋 なし		時間的制約:なし 夜間制約作業時間:0.0	制約作業時間:0.0	
	3)施工区分 4)施工区分	機械 昼間施工				

事業名	農業水利施設保全対策事業（長寿命化）（農業水路等長寿命化・防災減災事業） 那賀川南岸3期地区				
工事名	R 8 阿耕 長寿命化 那賀川南岸3期 柳島用水3 - 3 工事（企育）				

コード	名称	数量	単位	単価	金額	備考
	5)低騒音・低振動対策	する				
	構造物とりこわし工鉄筋構造物 制約無 機械 機労 昼間	1.000	m3			
	合計					算出数量 1.000 m3
	単価		m3			
	*** S単 - 23号 ***					
	【構造物取壊し】		m3		1.000 m3	当たり算出
	【構造物取壊し】 無筋,なし,機械,昼間施工,する			基本給時間:8.0 深夜時間:0.0	超勤時間:0.0 週休:月単位	
	1)作業区分	無筋		時間的制約:なし	制約作業時間:0.0	
	2)時間の制約	なし		夜間制約作業時間:0.0		
	3)施工区分	機械				
	4)施工区分	昼間施工				
	5)低騒音・低振動対策	する				
	構造物とりこわし工無筋構造物 制約無 機械 機労 昼間	1.000	m3			
	合計					算出数量 1.000 m3
	単価		m3			
	*** S単 - 24号 ***					
	【排水構造物工】(標準品)		m		1.000 [各単位]	当たり算出
	【排水構造物工】 自由勾配側溝,昼間施工,L=2000,1000kgを超え2000kg/個以下,なし,			基本給時間:8.0 深夜時間:0.0	超勤時間:0.0 週休:月単位	

事業名	農業水利施設保全対策事業（長寿命化）（農業水路等長寿命化・防災減災事業） 那賀川南岸3期地区				
工事名	R 8 阿耕 長寿命化 那賀川南岸3期 柳島用水3 - 3 工事（企育）				

コード	名称	数量	単位	単価	金額	備考
	基礎碎石の施工有り,-			時間的制約:なし 夜間制約作業時間:0.0	制約作業時間:0.0	
	1)施工区分	自由勾配側溝				
	2)施工区分	昼間施工				
	3)規格	L=2000				
	4)規格	1000kgを超え2000kg/個以下				
	5)時間的制約	なし				
	10)再利用撤去の有無	-				
	11)基礎碎石の施工有無	基礎碎石の施工有り				
	排水構造物工 自由勾配側溝 時間的制約無 L=2000mm 1000を超え2000kg/個以下 機・労 昼間単価		1.000	m		
	合計					算出数量 1.000 [各単位]
	単価			[各単位]		
	*** S単 - 25号 ***					
	【排水構造物工】(加工品)			m	1.000 [各単位]	当たり算出
	【排水構造物工】 自由勾配側溝,昼間施工,L=2000,1000kg/個以下,なし,基礎碎石の施 工有り,-			基本給時間:8.0 深夜時間:0.0 時間的制約:なし 夜間制約作業時間:0.0	超勤時間:0.0 週休:月単位 制約作業時間:0.0	
	1)施工区分	自由勾配側溝				
	2)施工区分	昼間施工				
	3)規格	L=2000				
	4)規格	1000kg/個以下				
	5)時間的制約	なし				
	10)再利用撤去の有無	-				
	11)基礎碎石の施工有無	基礎碎石の施工有り				
	排水構造物工 自由勾配側溝 時間的制約無 L=2000mm 1000kg/個以下 機・労 昼間単価		1.000	m		

事業名	農業水利施設保全対策事業(長寿命化)(農業水路等長寿命化・防災減災事業) 那賀川南岸3期地区				
工事名	R8阿耕 長寿命化 那賀川南岸3期 柳島用水3-3工事(企育)				

コード	名称	数量	単位	単価	金額	備考
	合計					算出数量 1.000 [各単位]
	単価		[各単位]			
	*** S単 - 26号 ***					
	耕地復旧(耕起)		m <sup>2</sup>		100.000 m <sup>2</sup>	当たり算出
	耕地復旧(耕起) 有			基本給時間:8.0 深夜時間:0.0	超勤時間:0.0 週休:月単位	
	1)石礫、雑物除去	有		時間の制約:なし 夜間制約作業時間:0.0	制約作業時間:0.0	
	普通作業員	0.070	人			
	農用トラクタ[乗用・刈-ル型]	0.290	時間			<損料>
	軽油 ハト-ル給油	0.800	L			
	運転手(一般)	0.060	人			
	諸雑費 14%	0.140				
	合計					算出数量 100.000 m <sup>2</sup>
	単価		m <sup>2</sup>			
	*** S単 - 27号 ***					
	排水ポンプ運転(小口径)		箇所		1.000 箇所	当たり算出
	排水ポンプ運転(小口径) 、作業時排水、0以上~7未満、発動発電機、なし			基本給時間:8.0 深夜時間:0.0	超勤時間:0.0 週休:月単位	

事業名	農業水利施設保全対策事業（長寿命化）（農業水路等長寿命化・防災減災事業） 那賀川南岸3期地区				
工事名	R 8 阿耕 長寿命化 那賀川南岸3期 柳島用水3 - 3 工事（企育）				

コード	名称	数量	単位	単価	金額	備考
	1)運転日数 2)排水方法			時間的制約:なし 夜間制約作業時間:0.0	制約作業時間:0.0	
	3)排水量(m3/h) 4)動力源区分	作業時排水 0以上~7未満 発動発電機				
	5)長期割引単価区分(賃料機械)	なし				
	発動発電機[G駆動・~低騒音型]					<賃料>
		31.000	日			
	ガソリン JIS2号 レギュラースタンド					
		186.000	L			
	土木一般世話役					
		0.800	人			
	普通作業員					
		1.000	人			
	諸雑費					
		0.080				
	合計					算出数量 1.000 箇所
	単価					
	*** S単 - 28号 ***					
	排水ポンプ設置撤去(小口径)		箇所		1.000 箇所	当たり算出
	排水ポンプ設置撤去(小口径) 口径 50mm,なし			基本給時間:8.0 深夜時間:0.0	超勤時間:0.0 週休:月単位	
	1)ポンプ規格 2)長期割引単価区分(賃料機械)	口径 50mm なし		時間的制約:なし 夜間制約作業時間:0.0	制約作業時間:0.0	
	土木一般世話役					
		0.230	人			
	普通作業員					
		0.430	人			
	合計					算出数量 1.000 箇所

事業名	農業水利施設保全対策事業（長寿命化）（農業水路等長寿命化・防災減災事業） 那賀川南岸3期地区				
工事名	R 8 阿耕 長寿命化 那賀川南岸3期 柳島用水3 - 3 工事（企育）				

コード	名称	数量	単位	単価	金額	備考
	単 価		箇所			
	*** S単 - 29号 ***					
	敷鉄板設置・撤去工		m <sup>2</sup>		1,000.000 m <sup>2</sup> 当たり算出	
	敷鉄板設置・撤去工 設置～賃料～撤去,150,1,あり			基本給時間:8.0 深夜時間:0.0	超勤時間:0.0 週休:月単位	
	1)施工区分	設置～賃料～撤去		時間的制約:なし	制約作業時間:0.0	
	2)供用日数	150		夜間制約作業時間:0.0		
	3)使用回数	1				
	4)長期割引単価区分(賃料機械)	あり				
	敷鉄板 22*1524*6096 [ 賃料 ]	1,000.000	m <sup>2</sup> 供用日			
	敷鉄板 22*1524*6096 [ 整備費 ]	1,000.000	m <sup>2</sup>			
	特殊作業員	2.900	人			
	普通作業員	2.900	人			
	ハック杓[ク-ラ型・ク-ン・ ~ 超低・排対型( ~ 2014)]	3.310	日			<賃料>
	軽油 ハック給油	345.000	L			
	運転手（特殊）	2.900	人			
	合 計					算出数量 1,000.000 m <sup>2</sup>
	単 価		m <sup>2</sup>			
	*** S単 - 30号 ***					

事業名	農業水利施設保全対策事業（長寿命化）（農業水路等長寿命化・防災減災事業） 那賀川南岸3期地区				
工事名	R 8 阿耕 長寿命化 那賀川南岸3期 柳島用水3 - 3工事（企育）				

コード	名称	数量	単位	単価	金額	備考
	土工用マット(シート類)敷設・撤去		m <sup>2</sup>		100.000 m <sup>2</sup>	当たり算出
	土工用マット(シート類)敷設・撤去 敷設～撤去			基本給時間:8.0 深夜時間:0.0	超勤時間:0.0 週休:月単位	
	1)施工区分 2)土木安定用材の1m <sup>2</sup> 当たり単価	敷設～撤去		時間的制約:なし 夜間制約作業時間:0.0	制約作業時間:0.0	
	土木安定用材(マット・シート類)	104.000	m <sup>2</sup>			
	普通作業員	0.480	人			
	合計					算出数量 100.000 m <sup>2</sup>
	単価		m <sup>2</sup>			
	*** S単 - 31号 ***					
	輸送費(仮設材)		ton		1.000 ton	当たり算出
	輸送費(仮設材) ,12m以内,10kmまで,往復計上,計上する(敷鉄板),基地(積込・取卸),			基本給時間:8.0 深夜時間:0.0	超勤時間:0.0 週休:月単位	
	,			時間的制約:なし 夜間制約作業時間:0.0	制約作業時間:0.0	
	1)使用単価区分 2)運賃料金(円/ton)					
	3)製品長 4)運搬距離(片道)	12m以内 10kmまで				
	5)計上方法 6)積卸し計上区分	往復計上 計上する(敷鉄板)				
	7)積卸し区分(敷鉄板) 9)冬期割増率(実数)	基地(積込・取卸)				
	10)深夜早朝割増率(実数)					
	仮設材輸送運賃料金 10km以下 製品長12m以内	1.000	ton			

事業名	農業水利施設保全対策事業(長寿命化)(農業水路等長寿命化・防災減災事業) 那賀川南岸3期地区				
工事名	R 8 阿耕 長寿命化 那賀川南岸3期 柳島用水3 - 3 工事(企育)				

コード	名称	数量	単位	単価	金額	備考
	積卸し費 積み込み・取卸し	1.000	ton			
	合計					算出数量 1.000 ton
	単価		ton			
	*** S単 - 32号 ***					
	刈払工		ha		1.000 日	当たり算出
	刈払工 チェンソー,0~40			基本給時間:8.0 深夜時間:0.0	超勤時間:0.0 週休:月単位	
	1)機械区分 2)樹量区分(本・m/10a)	チェンソー 0~40		時間の制約:なし 夜間制約作業時間:0.0	制約作業時間:0.0	
	土木一般世話役	0.300	人			
	特殊作業員	1.000	人			
	諸雑費	0.060				
	合計					算出数量 0.068 ha
	単価		ha			
	*** S単 - 33号 ***					
	集積工		ha		10.000 a	当たり算出
	集積工 集積・積込			基本給時間:8.0 深夜時間:0.0	超勤時間:0.0 週休:月単位	
	1)施工区分	集積・積込		時間の制約:なし 夜間制約作業時間:0.0	制約作業時間:0.0	

事業名	農業水利施設保全対策事業（長寿命化）（農業水路等長寿命化・防災減災事業） 那賀川南岸3期地区				
工事名	R 8 阿耕 長寿命化 那賀川南岸3期 柳島用水3 - 3 工事（企育）				

コード	名称	数量	単位	単価	金額	備考
	ハック杓用アタッチメント	10.100	時間			<損料>
	ハック杓[加-ラ型・排対型(2次)]	10.100	時間			<損料>
	軽油 ハットル給油	87.000	L			
	運転手（特殊）	1.520	人			
	合計					算出数量 10.000 a
	単価		ha			
	*** S単 - 34号 ***					
	SP 掘削		m3		1.000 m3	当たり算出
	SP 掘削 土砂,上記以外(小規模),-,-,標準,-,-,-			基本給時間:8.0 深夜時間:0.0	超勤時間:0.0 週休:月単位	
				時間的制約:なし 夜間制約作業時間:0.0	制約作業時間:0.0	
	1)土質	土砂				
	2)施工方法	上記以外(小規模)				
	3)押土の有無	-				
	4)障害の有無	-				
	5)施工数量	標準				
	6)火薬使用	-				
	7)破砕片除去の有無	-				
	8)集積押土の有無	-				
	単価		m3			
	*** S単 - 35号 ***					

事業名	農業水利施設保全対策事業(長寿命化)(農業水路等長寿命化・防災減災事業) 那賀川南岸3期地区				
工事名	R8阿耕 長寿命化 那賀川南岸3期 柳島用水3-3工事(企育)				

コード	名称	数量	単位	単価	金額	備考
	SP 掘削		m3		1.000 m3	当たり算出
	SP 掘削 土砂,オープンカット,有り,-,普通土30,000m3未満又は湿地軟弱土,-,-,-			基本給時間:8.0 深夜時間:0.0 時間的制約:なし 夜間制約作業時間:0.0	超勤時間:0.0 週休:月単位 制約作業時間:0.0	
	1)土質 2)施工方法 3)押土の有無 4)障害の有無 5)施工数量 6)火薬使用 7)破砕片除去の有無 8)集積押土の有無	土砂 オープンカット 有り - 普通土30,000m3未満又は湿地軟弱土 - - -				
	単 価		m3			
	*** S単 - 36号 ***					
	SP 積込(ルーズ)		m3		1.000 m3	当たり算出
	SP 積込(ルーズ) 土砂,小規模(標準)			基本給時間:8.0 深夜時間:0.0 時間的制約:なし 夜間制約作業時間:0.0	超勤時間:0.0 週休:月単位 制約作業時間:0.0	
	1)土質 2)作業内容	土砂 小規模(標準)				
	単 価		m3			
	*** S単 - 37号 ***					
	SP 積込(ルーズ)		m3		1.000 m3	当たり算出

事業名	農業水利施設保全対策事業（長寿命化）（農業水路等長寿命化・防災減災事業） 那賀川南岸3期地区				
工事名	R 8 阿耕 長寿命化 那賀川南岸3期 柳島用水3 - 3 工事（企育）				

コード	名称	数量	単位	単価	金額	備考
	SP 積込(ルーズ) 土砂,土量50,000m3未満			基本給時間:8.0 深夜時間:0.0 時間の制約:なし 夜間制約作業時間:0.0	超勤時間:0.0 週休:月単位 制約作業時間:0.0	
	1)土質 2)作業内容	土砂 土量50,000m3未満				
	単 価		m3			
	*** S単 - 38号 ***					
	SP 床掘り		m3		1.000 m3	当たり算出
	SP 床掘り 土砂,上記以外(小規模),.-			基本給時間:8.0 深夜時間:0.0 時間の制約:なし 夜間制約作業時間:0.0	超勤時間:0.0 週休:月単位 制約作業時間:0.0	
	1)土質 2)施工方法 3)土留方式の種類 4)障害の有無	土砂 上記以外(小規模) - -				
	単 価		m3			
	*** S単 - 39号 ***					
	SP 土砂等運搬		m3		1.000 m3	当たり算出
	SP 土砂等運搬 小規模,バ ックホ積0.28m3(平積0.2m3),土砂(岩塊・玉石混り土含む) ,無し,7.5km以下			基本給時間:8.0 深夜時間:0.0 時間の制約:なし 夜間制約作業時間:0.0	超勤時間:0.0 週休:月単位 制約作業時間:0.0	
	1)土砂等発生現場 2)積込機種・規格	小規模 バ ックホ積0.28m3(平積0.2m3)				

事業名	農業水利施設保全対策事業（長寿命化）（農業水路等長寿命化・防災減災事業） 那賀川南岸3期地区				
工事名	R 8 阿耕 長寿命化 那賀川南岸3期 柳島用水3 - 3 工事（企育）				

コード	名称	数量	単位	単価	金額	備考
	3)土質 4)DID区間の有無	土砂(岩塊・玉石混り土含む) 無し				
	5)運搬距離	7.5km以下				
	単 価		m3			
	*** S単 - 40号 ***					
	SP 土砂等運搬		m3		1.000 m3	当たり算出
	SP 土砂等運搬 小規模,バ ックホ積0.28m3(平積0.2m3),土砂(岩塊・玉石混り土含む)			基本給時間:8.0 深夜時間:0.0	超勤時間:0.0 週休:月単位	
	,無し,19.0km以下			時間的制約:なし 夜間制約作業時間:0.0	制約作業時間:0.0	
	1)土砂等発生現場 2)積込機種・規格	小規模 バ ックホ積0.28m3(平積0.2m3)				
	3)土質 4)DID区間の有無	土砂(岩塊・玉石混り土含む) 無し				
	5)運搬距離	19.0km以下				
	単 価		m3			
	*** S単 - 41号 ***					
	SP 土砂等運搬		m3		1.000 m3	当たり算出
	SP 土砂等運搬 小規模,バ ックホ積0.28m3(平積0.2m3),土砂(岩塊・玉石混り土含む)			基本給時間:8.0 深夜時間:0.0	超勤時間:0.0 週休:月単位	
	,無し,35.0km以下			時間的制約:なし 夜間制約作業時間:0.0	制約作業時間:0.0	
	1)土砂等発生現場 2)積込機種・規格	小規模 バ ックホ積0.28m3(平積0.2m3)				

事業名	農業水利施設保全対策事業（長寿命化）（農業水路等長寿命化・防災減災事業） 那賀川南岸3期地区				
工事名	R 8 阿耕 長寿命化 那賀川南岸3期 柳島用水3 - 3 工事（企育）				

コード	名称	数量	単位	単価	金額	備考
	3)土質	土砂(岩塊・玉石混り土含む)				
	4)DID区間の有無	無し				
	5)運搬距離	35.0km以下				
	単 価		m3			
	*** S単 - 42号 ***					
	SP 法面整形		m <sup>2</sup>		1.000 m <sup>2</sup>	当たり算出
	SP 法面整形			基本給時間:8.0	超勤時間:0.0	
	盛土部,有り,無し,埴質土、砂及び砂質土、粘性土、なし			深夜時間:0.0	週休:月単位	
				時間的制約:なし	制約作業時間:0.0	
				夜間制約作業時間:0.0		
	1)整形箇所	盛土部				
	2)法面締固めの有無	有り				
	3)現場制約の有無	無し				
	4)土質	埴質土、砂及び砂質土、粘性土				
	5)長期割引単価区分	なし				
	単 価		m <sup>2</sup>			
	*** S単 - 43号 ***					
	SP 殻運搬		m3		1.000 m3	当たり算出
	SP 殻運搬			基本給時間:8.0	超勤時間:0.0	
	ｺﾝｸﾘｰﾄ(鉄筋)構造物とりこわし,機械積込,無し,5.7km以下			深夜時間:0.0	週休:月単位	
				時間的制約:なし	制約作業時間:0.0	
				夜間制約作業時間:0.0		
	1)殻発生作業	ｺﾝｸﾘｰﾄ(鉄筋)構造物とりこわし				
	2)積込工法区分	機械積込				

事業名	農業水利施設保全対策事業(長寿命化)(農業水路等長寿命化・防災減災事業) 那賀川南岸3期地区				
工事名	R 8 阿耕 長寿命化 那賀川南岸3期 柳島用水3 - 3 工事(企育)				

コード	名称	数量	単位	単価	金額	備考
	3)DID区間の有無 4)運搬距離	無し 5.7km以下				
	単 価		m3			
	*** S単 - 44号 ***					
	SP 殻運搬		m3		1.000 m3	当たり算出
	SP 殻運搬 ｺﾝｸﾘｰﾄ(無筋)構造物とりこわし,機械積込,無し,5.7km以下			基本給時間:8.0 深夜時間:0.0 時間的制約:なし 夜間制約作業時間:0.0	超勤時間:0.0 週休:月単位 制約作業時間:0.0	
	1)殻発生作業 2)積込工法区分	ｺﾝｸﾘｰﾄ(無筋)構造物とりこわし 機械積込				
	3)DID区間の有無 4)運搬距離	無し 5.7km以下				
	単 価		m3			
	*** S単 - 45号 ***					
	SP 殻運搬		m3		1.000 m3	当たり算出
	SP 殻運搬 舗装版破碎,機械積込(舗装版厚15cm以下),無し,6.5km以下			基本給時間:8.0 深夜時間:0.0 時間的制約:なし 夜間制約作業時間:0.0	超勤時間:0.0 週休:月単位 制約作業時間:0.0	
	1)殻発生作業 2)積込工法区分	舗装版破碎 機械積込(舗装版厚15cm以下)				
	3)DID区間の有無 4)運搬距離	無し 6.5km以下				
	単 価		m3			

事業名	農業水利施設保全対策事業(長寿命化)(農業水路等長寿命化・防災減災事業) 那賀川南岸3期地区				
工事名	R8阿耕 長寿命化 那賀川南岸3期 柳島用水3-3工事(企育)				

コード	名称	数量	単位	単価	金額	備考
	*** S単 - 46号 ***					
	SP 舗装版破碎		m <sup>2</sup>		1.000 m <sup>2</sup> 当たり算出	
	SP 舗装版破碎 アスファルト舗装版,無し,必要,15cm以下,-,有り,なし			基本給時間:8.0 深夜時間:0.0 時間的制約:なし 夜間制約作業時間:0.0	超勤時間:0.0 週休:月単位 制約作業時間:0.0	
	1)舗装版種別	アスファルト舗装版				
	2)障害等の有無	無し				
	3)騒音振動対策	必要				
	4)舗装版厚	15cm以下				
	5)Co+As(加-)舗装によるAs舗装	-				
	6)積込作業の有無	有り				
	7)長期割引単価区分	なし				
	単 価		m <sup>2</sup>			
	*** S単 - 47号 ***					
	SP 舗装版切断		m		1.000 m 当たり算出	
	SP 舗装版切断 アスファルト舗装版,15cm以下,-,-			基本給時間:8.0 深夜時間:0.0 時間的制約:なし 夜間制約作業時間:0.0	超勤時間:0.0 週休:月単位 制約作業時間:0.0	
	1)舗装版種別	アスファルト舗装版				
	2)アスファルト舗装版厚	15cm以下				
	3)コンクリート舗装版厚	-				
	4)コンクリート+アスファルト(加-)舗装版	-				
	単 価		m			

事業名	農業水利施設保全対策事業(長寿命化)(農業水路等長寿命化・防災減災事業) 那賀川南岸3期地区				
工事名	R8阿耕 長寿命化 那賀川南岸3期 柳島用水3-3工事(企育)				

コード	名称	数量	単位	単価	金額	備考
	*** S単 - 48号 ***					
	SP 舗装版切断		m		1.000 m	当たり算出
	SP 舗装版切断 コンクリート舗装版,-.15cm以下,-			基本給時間:8.0 深夜時間:0.0 時間的制約:なし 夜間制約作業時間:0.0	超勤時間:0.0 週休:月単位 制約作業時間:0.0	
	1)舗装版種別	コンクリート舗装版				
	2)アスファルト舗装版厚	-				
	3)コンクリート舗装版厚	15cm以下				
	4)コンクリート+アスファルト(加-)舗装版	-				
	単 価		m			
	*** S単 - 49号 ***					
	SP 基礎碎石		m <sup>2</sup>		1.000 m <sup>2</sup>	当たり算出
	SP 基礎碎石 12.5cmを超え17.5cm以下,計上する,なし,再生クラッシャラン RC-4 0 40~0mm			基本給時間:8.0 深夜時間:0.0 時間的制約:なし 夜間制約作業時間:0.0	超勤時間:0.0 週休:月単位 制約作業時間:0.0	
	1)碎石の厚さ	12.5cmを超え17.5cm以下				
	2)碎石の計上	計上する				
	3)長期割引単価区分	なし				
	4)規格区分	再生クラッシャラン RC-40 40~0mm				
	単 価		m <sup>2</sup>			
	*** S単 - 50号 ***					

事業名	農業水利施設保全対策事業(長寿命化)(農業水路等長寿命化・防災減災事業) 那賀川南岸3期地区				
工事名	R8阿耕 長寿命化 那賀川南岸3期 柳島用水3-3工事(企育)				

コード	名称	数量	単位	単価	金額	備考
	SP 基礎碎石		m <sup>2</sup>		1.000 m <sup>2</sup>	当たり算出
	SP 基礎碎石 7.5cmを超え12.5cm以下,計上する,なし,再生クラッシャラン RC-40 40~0mm			基本給時間:8.0 深夜時間:0.0 時間的制約:なし 夜間制約作業時間:0.0	超勤時間:0.0 週休:月単位 制約作業時間:0.0	
	1)碎石の厚さ 2)碎石の計上	7.5cmを超え12.5cm以下 計上する				
	3)長期割引単価区分 4)規格区分	なし 再生クラッシャラン RC-40 40~0mm				
	単 価		m <sup>2</sup>			
	*** S単 - 51号 ***					
	SP 型枠		m <sup>2</sup>		1.000 m <sup>2</sup>	当たり算出
	SP 型枠 一般型枠,均しコンクリート			基本給時間:8.0 深夜時間:0.0 時間的制約:なし 夜間制約作業時間:0.0	超勤時間:0.0 週休:月単位 制約作業時間:0.0	
	1)型枠の種類 2)構造物の種類	一般型枠 均しコンクリート				
	単 価		m <sup>2</sup>			
	*** S単 - 52号 ***					
	SP 型枠		m <sup>2</sup>		1.000 m <sup>2</sup>	当たり算出
	SP 型枠 一般型枠,鉄筋・無筋構造物			基本給時間:8.0 深夜時間:0.0 時間的制約:なし 夜間制約作業時間:0.0	超勤時間:0.0 週休:月単位 制約作業時間:0.0	

事業名	農業水利施設保全対策事業（長寿命化）（農業水路等長寿命化・防災減災事業） 那賀川南岸3期地区				
工事名	R 8 阿耕 長寿命化 那賀川南岸3期 柳島用水3 - 3 工事（企育）				

コード	名称	数量	単位	単価	金額	備考
	1)型枠の種類 2)構造物の種類	一般型枠 鉄筋・無筋構造物				
	単 価		m <sup>2</sup>			
	*** S単 - 53号 ***					
	SP 型枠		m <sup>2</sup>		1.000 m <sup>2</sup>	当たり算出
	SP 型枠 一般型枠,小型構造物			基本給時間:8.0 深夜時間:0.0 時間的制約:なし 夜間制約作業時間:0.0	超勤時間:0.0 週休:月単位 制約作業時間:0.0	
	1)型枠の種類 2)構造物の種類	一般型枠 小型構造物				
	単 価		m <sup>2</sup>			
	*** S単 - 54号 ***					
	SP 目地板		m <sup>2</sup>		1.000 m <sup>2</sup>	当たり算出
	SP 目地板 30m2未満,計上する,目地板(ゴム発泡体) t=10mm			基本給時間:8.0 深夜時間:0.0 時間的制約:なし 夜間制約作業時間:0.0	超勤時間:0.0 週休:月単位 制約作業時間:0.0	
	1)1工事当り使用量 2)目地板の計上	30m2未満 計上する				
	3)規格区分	目地板(ゴム発泡体) t=10mm				
	単 価		m <sup>2</sup>			

事業名	農業水利施設保全対策事業(長寿命化)(農業水路等長寿命化・防災減災事業) 那賀川南岸3期地区				
工事名	R8阿耕 長寿命化 那賀川南岸3期 柳島用水3-3工事(企育)				

コード	名称	数量	単位	単価	金額	備考
	*** S単 - 55号 ***					
	SP 止水板		m		1.000 m	当たり算出
	SP 止水板 計上する(塩ビ製),CF 150mm×5mm			基本給時間:8.0 深夜時間:0.0 時間の制約:なし 夜間制約作業時間:0.0	超勤時間:0.0 週休:月単位 制約作業時間:0.0	
	1)止水板の計上 2)規格区分	計上する(塩ビ製) CF 150mm×5mm				
	単 価		m			
	*** S単 - 56号 ***					
	SP 表層(車道・路肩部)		m <sup>2</sup>		1.000 m <sup>2</sup>	当たり算出
	SP 表層(車道・路肩部) 1.4m以上3.0m以下,40mm,各種(2.30以上2.40t/m3未満),ﾌﾟﾗｲﾑｺｰﾄﾞ 各 種,なし,密粒度ｱｽｺﾝ(20)			基本給時間:8.0 深夜時間:0.0 時間の制約:なし 夜間制約作業時間:0.0	超勤時間:0.0 週休:月単位 制約作業時間:0.0	
	1)平均幅員 2)1層当り平均仕上り厚 3)比重区分 4)瀝青材料種類 5)長期割引単価区分 6)材料区分	1.4m以上3.0m以下 40mm 各種(2.30以上2.40t/m3未満) ﾌﾟﾗｲﾑｺｰﾄﾞ 各種 なし 密粒度ｱｽｺﾝ(20)				
	再生アスファルト混合物(一般地域) 密粒度アスコン(13)		ton			材変
	単 価		m <sup>2</sup>			
	*** S単 - 57号 ***					

事業名	農業水利施設保全対策事業(長寿命化)(農業水路等長寿命化・防災減災事業) 那賀川南岸3期地区				
工事名	R8阿耕 長寿命化 那賀川南岸3期 柳島用水3-3工事(企育)				

コード	名称	数量	単位	単価	金額	備考
	SP 現場発生品及び支給品運搬 森林		ton		1.000 ton	当たり算出
	SP 現場発生品及び支給品運搬 森林 クレーン装置付2t積,吊能力2.9t,無し,11.0km以下			基本給時間:8.0 深夜時間:0.0 時間の制約:なし 夜間制約作業時間:0.0	超勤時間:0.0 週休:月単位 制約作業時間:0.0	
	1)トラック機種 2)DID区間の有無 3)片道運搬距離(km)	クレーン装置付2t積,吊能力2.9t 無し 11.0km以下				
	単 価		ton			
	*** S単 - 58号 ***					
	SP 現場発生品及び支給品運搬 森林		ton		1.000 ton	当たり算出
	SP 現場発生品及び支給品運搬 森林 クレーン装置付2t積,吊能力2.9t,無し,28.0km以下			基本給時間:8.0 深夜時間:0.0 時間の制約:なし 夜間制約作業時間:0.0	超勤時間:0.0 週休:月単位 制約作業時間:0.0	
	1)トラック機種 2)DID区間の有無 3)片道運搬距離(km)	クレーン装置付2t積,吊能力2.9t 無し 28.0km以下				
	単 価		ton			
	*** S単 - 59号 ***					
	SP コンクリート		m3		1.000 m3	当たり算出
	SP コンクリート 無筋・鉄筋構造物,ハック杓(クレーン機能付)打設,計上する,-,一般養生,-			基本給時間:8.0 深夜時間:0.0	超勤時間:0.0 週休:月単位	

事業名	農業水利施設保全対策事業（長寿命化）（農業水路等長寿命化・防災減災事業） 那賀川南岸3期地区				
工事名	R 8 阿耕 長寿命化 那賀川南岸3期 柳島用水3 - 3 工事（企育）				

コード	名称	数量	単位	単価	金額	備考
	, -, -, なし, 18-8-25(20)(高炉B) W/C60%			時間的制約:なし 夜間制約作業時間:0.0	制約作業時間:0.0	
	1)構造物種別	無筋・鉄筋構造物				
	2)打設工法	バックホウ(クレーン機能付)打設				
	3)コンクリートの計上	計上する				
	4)設計日打設量	-				
	5)養生工の種類	一般養生				
	6)圧送管延長距離区分	-				
	7)現場内小運搬の有無	-				
	8)打設高さ、水平打設距離	-				
	9)長期割引単価区分	なし				
	10)規格区分	18-8-25(20)(高炉B) W/C60%				
	単 価		m3			
	*** S単 - 60号 ***					
	SP コンクリート		m3		1.000 m3	当たり算出
	SP コンクリート 無筋・鉄筋構造物,バックホウ(クレーン機能付)打設,計上する,-,-,一般養生,-			基本給時間:8.0 深夜時間:0.0	超勤時間:0.0 週休:月単位	
	, -, -, なし, 21-12-25(20)(高炉B) W/C55%			時間的制約:なし 夜間制約作業時間:0.0	制約作業時間:0.0	
	1)構造物種別	無筋・鉄筋構造物				
	2)打設工法	バックホウ(クレーン機能付)打設				
	3)コンクリートの計上	計上する				
	4)設計日打設量	-				
	5)養生工の種類	一般養生				
	6)圧送管延長距離区分	-				
	7)現場内小運搬の有無	-				
	8)打設高さ、水平打設距離	-				
	9)長期割引単価区分	なし				
	10)規格区分	21-12-25(20)(高炉B) W/C55%				
	単 価		m3			

事業名	農業水利施設保全対策事業（長寿命化）（農業水路等長寿命化・防災減災事業） 那賀川南岸3期地区				
工事名	R 8 阿耕 長寿命化 那賀川南岸3期 柳島用水3 - 3 工事（企育）				

コード	名称	数量	単位	単価	金額	備考
	*** S単 - 61号 ***					
	SP コンクリート		m3		1.000 m3	当たり算出
	SP コンクリート 小型構造物,ハック杓(クレーン機能付)打設,計上する,-,一般養生,-,-,-, なし,18-8-25(20)(高炉B) W/C60%			基本給時間:8.0 深夜時間:0.0 時間的制約:なし 夜間制約作業時間:0.0	超勤時間:0.0 週休:月単位 制約作業時間:0.0	
	1)構造物種別	小型構造物				
	2)打設工法	ハック杓(クレーン機能付)打設				
	3)コンクリートの計上	計上する				
	4)設計日打設量	-				
	5)養生工の種類	一般養生				
	6)圧送管延長距離区分	-				
	7)現場内小運搬の有無	-				
	8)打設高さ、水平打設距離	-				
	9)長期割引単価区分	なし				
	10)規格区分	18-8-25(20)(高炉B) W/C60%				
	単 価		m3			
	*** S単 - 62号 ***					
	鉄筋工（加工・組立）		ton		1.000 ton	当たり算出
	鉄筋工（加工・組立） 加工・組立,一般構造物,D13,SD295,なし			基本給時間:8.0 深夜時間:0.0 時間的制約:なし 夜間制約作業時間:0.0	超勤時間:0.0 週休:月単位 制約作業時間:0.0	
	1)作業区分	加工・組立				
	2)組立区分	一般構造物				
	3)鉄筋径(mm)	D13				
	4)鉄筋規格区分	SD295				
	5)長期割引単価区分(賃料機械)	なし				

事業名	農業水利施設保全対策事業（長寿命化）（農業水路等長寿命化・防災減災事業） 那賀川南岸3期地区				
工事名	R 8 阿耕 長寿命化 那賀川南岸3期 柳島用水3 - 3 工事（企育）				

コード	名称	数量	単位	単価	金額	備考
	異形棒鋼 SD295 D13	1.030	ton			
	土木一般世話役	0.200	人			
	鉄筋工	2.300	人			
	普通作業員	0.200	人			
	諸雑費	0.120				
	ラフレソクレン[油圧伸縮ｼﾞﾌﾞ型・～低騒・排対型(～2014)]	0.040	日			<賃料>
	土木一般世話役	0.500	人			
	鉄筋工	3.500	人			
	普通作業員	0.300	人			
	諸雑費	0.080				
	ラフレソクレン[油圧伸縮ｼﾞﾌﾞ型・～低騒・排対型(～2014)]	0.110	日			<賃料>
	合 計					算出数量 1.000 ton
	単 価		ton			
	*** S単 - 63号 ***					
	鉄筋工（加工・組立）		ton		1.000 ton	当たり算出
	鉄筋工（加工・組立） 加工・組立,差筋および杭頭処理,D13,SD295,なし			基本給時間:8.0 深夜時間:0.0	超勤時間:0.0 週休:月単位	
	1)作業区分 2)組立区分	加工・組立 差筋および杭頭処理		時間的制約:なし 夜間制約作業時間:0.0	制約作業時間:0.0	

事業名	農業水利施設保全対策事業（長寿命化）（農業水路等長寿命化・防災減災事業） 那賀川南岸3期地区				
工事名	R 8 阿耕 長寿命化 那賀川南岸3期 柳島用水3 - 3 工事（企育）				

コード	名称	数量	単位	単価	金額	備考
	3)鉄筋径(mm)	D13				
	4)鉄筋規格区分	SD295				
	5)長期割引単価区分(賃料機械)	なし				
	異形棒鋼 SD295 D13	1.030	ton			
	土木一般世話役	0.200	人			
	鉄筋工	2.300	人			
	普通作業員	0.200	人			
	諸雑費	0.120				
	ラフレ-ンクレン[油圧伸縮ｼﾞﾌﾞ型・～低騒・排対型(～2014)]	0.040	日			<賃料>
	土木一般世話役	0.500	人			
	鉄筋工	3.300	人			
	普通作業員	0.300	人			
	諸雑費	0.020				
	合計					算出数量 1.000 ton
	単価		ton			



## 見積単価一覧表

工事名	R 8 阿耕 長寿命化 那賀川南岸 3 期 柳島用水 3 - 3 工事 (企育)			
名称	規格	単位	単価	備考
自由勾配側溝 (横断用)	B800*H600*L2000 T-25暗渠タイプ	個	119,000	【暫定単価】
自由勾配側溝 (横断用)	B800*H600*L1171/879 T-25 暗渠タイプ	個	155,000	【暫定単価】
自由勾配側溝 (横断用)	B800*H600*L897/1152 T-25暗渠タイプ	個	155,000	【暫定単価】
購入土	山土	m <sup>3</sup>	800	L=7.5km以下
処分費	土砂	m <sup>3</sup>	3,100	L=19.0km以下
処分費	鉄筋コンクリート殻	m <sup>3</sup>	2,700	L=5.7km以下
処分費	無筋コンクリート殻	m <sup>3</sup>	1,800	L=5.7km以下
処分費	アスファルト殻	m <sup>3</sup>	1,800	L=6.5km以下
処分費	建設汚泥	m <sup>3</sup>	14,300	L=35.0km以下
処分費	廃プラスチック	t	45,000	L=11.0km以下



## 数量総括表 (1)

工種	種別	細別	規格	単位	数量	備考	
土工	掘削工	床掘	土砂	m3	230		
		掘削	土砂	m3	0.6		
		表土撤去	t=200	m3	20		
	埋戻工	埋戻し	構造物周辺		m3	160	流用土
		埋戻し	B<1.0m		m3	60	耕土
		表土復旧	t=200		m3	10	
	盛土工	盛土	B<1.0m		m3	9.8	
	整形工	基面整正	土砂		m2	175.5	床掘に含む
		法面荒仕上げ	土砂		m2	240	
		盛土法面仕上	畦畔		m2	12	
		石礫除去			ha	0.006	耕起に含む
		耕起	表土		m2	58	
	搬入土	不足土	土砂		m3	13	購入土
		残土処理			m3	5.7	
構造物撤去工	構造物取壊し工	コンクリート	鉄筋	m3	71		
		コンクリート	無筋	m3	18		
	舗装版切断工	AS舗装	t=4cm		m	27.8	
		Co舗装	t=10cm		m	4.9	
	舗装版破碎工	AS舗装	t=4cm		m2	27	
	殻運搬	コンクリート殻	鉄筋		m3	71	
		コンクリート殻	無筋		m3	19	
		AS舗装殻			m3	1.1	
汚泥運搬・処分	建設汚泥			m3	0.1		
水路工	3-1号水路			m	115.6		
		基礎材t=150	RC-40	m2	150		
		均しコンクリート	$\sigma_{ck} \geq 18N/mm^2$	m3	7.5		
		同上型枠	均し型枠	m2	12		
		コンクリート	$\sigma_{ck} \geq 21N/mm^2$	m3	43		
		同上型枠	鉄筋構造物	m2	358		
		鉄筋D13	SD295	kg	2288		
		目地材t=10	ゴム発泡体	m2	4	10箇所	
		止水板	CF150*5	m	25.0	"	
		すり付け水路				m	8.5
	基礎材t=150		RC-40	m2	13		
	均しコンクリート		$\sigma_{ck} \geq 18N/mm^2$	m3	0.6		
	同上型枠		均し型枠	m2	0.8		
	コンクリート		$\sigma_{ck} \geq 21N/mm^2$	m3	3.4		
	同上型枠		鉄筋構造物	m2	26		
	鉄筋D13		SD295	kg	197		
	目地材t=10		ゴム発泡体	m2	12		

## 数 量 総 括 表 (2)

工 種	種 別	細 別	規 格	単 位	数 量	備 考	
水路工	自由勾配側溝			m	6.05		
		横断用(暗渠型)	B800*H600*L2000	本	2	標準品	
			B800*H600*L1025 (1171/879)	本	1	加工品	
				B800*H600*L1025 (898/1152)	本	1	加工品
		基礎材t=200	RC-40	m <sup>3</sup>	1.5	材料費のみ積み上げ	
		基礎コンクリート	$\sigma_{ck} \geq 18N/mm^2$	m <sup>3</sup>	1.4	材料費のみ積み上げ	
		同上型枠	均し型枠	m <sup>2</sup>	2.3	労務費に含む	
		インパートコンクリート	$\sigma_{ck} \geq 18N/mm^2$	m <sup>3</sup>	0.6	材料費のみ積み上げ	
		漏水防止シート	W=0.2m	m	8.1		
付帯工	1号見切壁			m	86.6		
		基礎材t=100	RC-40	m <sup>2</sup>	22		
		コンクリート	$\sigma_{ck} \geq 18N/mm^2$	m <sup>3</sup>	9.7		
		同上型枠	小型構造物	m <sup>2</sup>	65		
		差筋D13	SD295	kg	35		
	平張コンクリート						
		コンクリート	$\sigma_{ck} \geq 18N/mm^2$	m <sup>3</sup>	9.7		
	同上型枠	小型構造物	m <sup>2</sup>	8.8			
舗装工	アスファルト舗装	表層	t=4cm 再生密粒度アスコン	m <sup>2</sup>	34		
		路盤材	RC-40 t=10cm	m <sup>2</sup>	34		
	コンクリート舗装	路面コンクリート	t=10cm	m <sup>2</sup>	4.9		
		路盤材	RC-40 t=10cm	m <sup>2</sup>	4.9		
仮設工	排水処理工	排水ポンプ		式	1		
	仮設道路			m	88.1		
		土木安定シート	設置・撤去	m <sup>2</sup>	476		
		敷鉄板設置・撤去	22×1524×3048	m <sup>2</sup>	385		
		敷鉄板枚数	22×1524×3048	枚	83		
		仮設材輸送		t	66.57		
	耕起	借地面積分	m <sup>2</sup>	385			
	運搬・処分	廃ブラ	土木シート	t	0.5		
	交通誘導警備員			人	30		
	伐木・除草			ha	0.034		
	運搬・処分	草		t	0.5		
		伐木		t	0.5		
	土壌分析試験費			式	1		

# 土工集計表

柳島用水3	施工区分				
	土工計算延長		L=130.1m		
名称	規格	単位	小計	合計	
床掘	土砂	m3	233.9		233.9
掘削	土砂	m3	0.6		0.6
埋戻し(構造物周辺)	土砂(流用土)	m3	156.4		156.4
埋戻し(B<1.0m)	土砂(流用土)	m3	56.4		56.4
盛土(B<1.0m)	土砂(流用土)	m3	9.8		9.8
表土撤去	表土	m3	21.9		21.9
表土復旧	表土	m3	14.6		14.6
石礫除去		m2	58.4		58.4
耕起	表土	m2	58.4		58.4
基面整正	土砂面	m2	175.5		175.5
荒仕上げ	土砂面	m2	241.2		241.2
盛土法面整形	畦畔	m2	12.1		12.1
コンクリート取壊し	鉄筋構造物	m3	70.6		70.6
コンクリート取壊し	無筋構造物	m3	18.5		18.5
アスファルト舗装版破砕	t=4cm	m2	26.8		26.8
AS舗装版切断	アスファルト t=4cm	m	27.8		27.8
Co舗装版切断	コンクリート t=10cm	m	4.9		4.9
アスファルト舗装	t=4cm	m2	33.6		33.6
コンクリート舗装	t=10cm	m2	4.9		4.9
残土処理	土砂(不足土)	m3	(233.9+0.6)-(156.4+56.4+9.8)/0.9		-12.8
	耕土		21.9-14.6/0.9		5.7
購入土	土砂	m3			12.8
殻処分	Co殻(鉄筋構造物)	m3			70.6
	Co殻(無筋構造物)	m3	18.5+(4.9*0.1)		19.0
	As殻(t=4cm)	m3	26.8*0.04		1.1



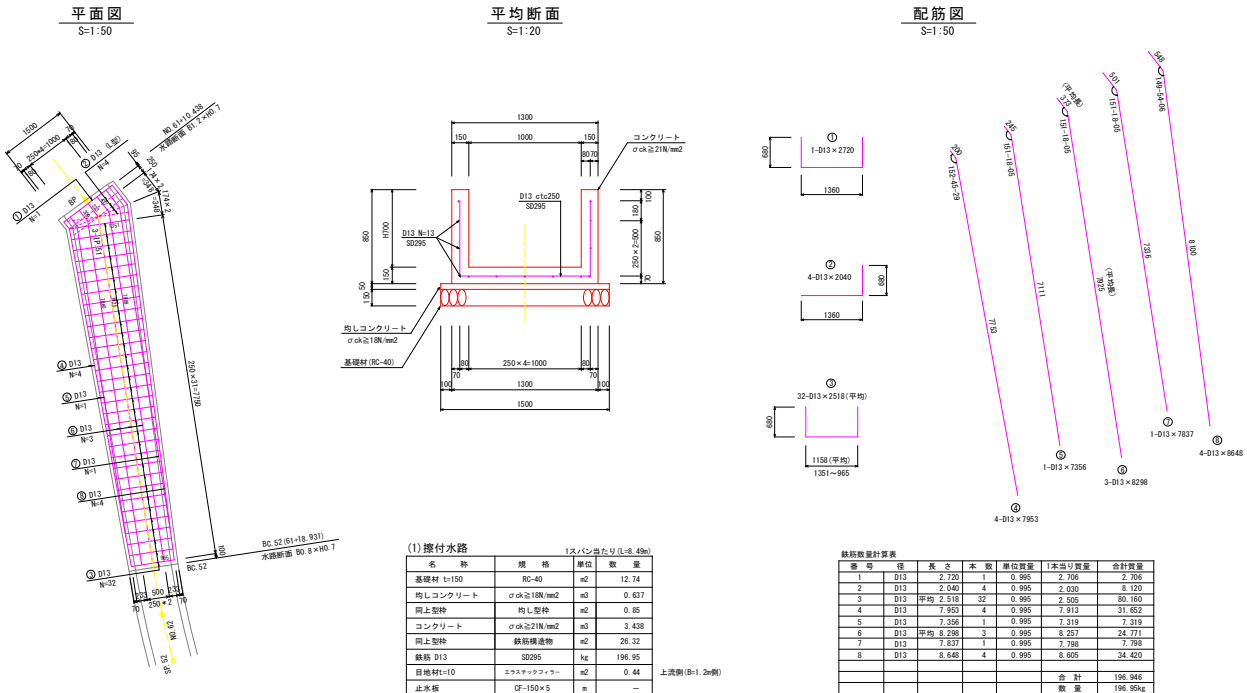






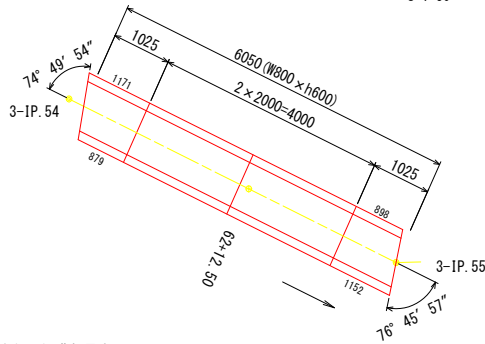
数量計算書

すり付け水路



名称	規格	算式	単位	小計	合計
すり付け水路	B1.2~0.8×H0.7	平均幅B=1.0m			
	施工区間・延長	NO.61+10.438~BC.52(61+18.931)	m		8.49
		【 1.0式当たり数量 】			
基礎材	t=150 RC-40	1.5×8.49	m <sup>2</sup>		12.74
均しコンクリート	σck ≥ 18N/mm <sup>2</sup>	1.5×0.05×8.49	m <sup>3</sup>		0.637
同上型枠	均し型枠	0.05×8.49×2	m <sup>2</sup>		0.85
コンクリート	σck ≥ 21N/mm <sup>2</sup>	(1.3×0.85-1.0×0.70)×8.49	m <sup>3</sup>		3.438
同上型枠	鉄筋構造物	(0.85+0.7)×8.49×2	m <sup>2</sup>		26.32
鉄筋	D13 SD295	鉄筋数量計算表より	kg		196.95
目地材	t=10 エラストックフィラー	1.5×0.85-1.2×0.7(上流B=1.2m部)	m <sup>2</sup>		11.90

自由勾配側溝割付図  
S=1:50

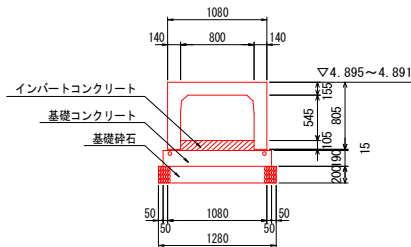


自由勾配側溝数量表

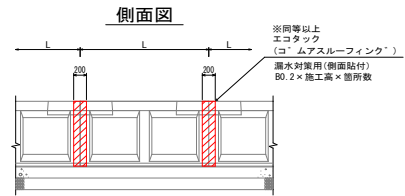
名称	サイズ	規格	数量	単位	備考
暗渠型	800 × 600	L = 2000	2	個	1698kg
	800 × 600	L = 1025 1171/879	1	個	
	800 × 600	L = 1025 898/1152	1	個	

自由勾配側溝標準断面図  
S=1:30

暗渠型 (800 × 600)



漏水対策 (案)

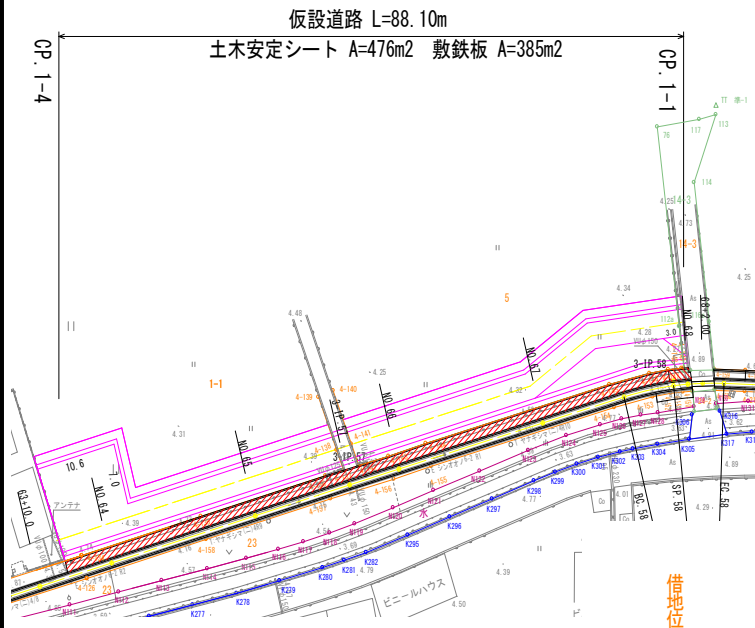


名称	規格	算式	単位	小計	合計
自由勾配側溝	B800 × H600				
	施工区間・延長	NO. 62+9.30~3-IP.55 (62+15.352)	m		6.05
		【 1.0式当たり数量 】			
基礎材	t=200 RC-40	1.280*6.05	m <sup>2</sup>	7.74	
基礎コンクリート	$\sigma_{ck} \geq 18\text{N/mm}^2$	0.19*1.18*6.05	m <sup>3</sup>	1.356	
同上型枠	均し型枠	0.19*2*6.05	m <sup>2</sup>	2.30	
インバートコンクリート	$\sigma_{ck} \geq 18\text{N/mm}^2$	(0.105+0.015)*0.8*6.05	m <sup>3</sup>	0.581	
自由勾配側溝					
	標準 横断用 (暗渠型)	B800*H600*L2000	本	2.00	
	カット品	B800*H600*L1025 (1171/879)	本	1.00	
	カット品	B800*H600*L1025 (898/1152)	本	1.00	
漏水防止シート		改質アスファルトルーフィングシート			
	施工箇所数	5 * 2	箇所	10.00	
	W=200	0.805*10	m	8.05	



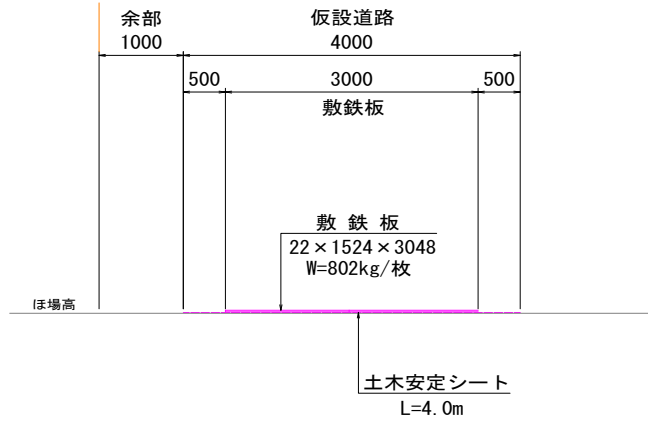






仮設道路・標準図

S=1:50



名称	規格	算式	単位	小計	合計
仮設道路	延長	CP. 1-4~CP. 1-1 (仮設道路中心測点)	m		88.1
土木安定シート	設置・撤去	図上計測	m <sup>2</sup>		476.0
敷鉄板布設・撤去	22×1524×3048	図上計測	m <sup>2</sup>		385.0
敷鉄板枚数	22×1524×3048	385m <sup>2</sup> / (1.524×3.048)	枚		83.0
耕起	鉄板撤去箇所		m <sup>2</sup>		385